

Rapport d'activité

Exercice 2017

Cinéforum
Fondation romande
pour le cinéma

Rapport d'activité

Exercice 2017

Sommaire

Le mot du président	4
1. L'action de Cinéforum en 2017	5
2. L'aide sélective	8
3. Le soutien complémentaire et les comptes de soutien	13
4. La répartition des aides et soutiens par genre et cantons romands	18
5. Le soutien à la distribution	21
6. Les agréments	24
7. Le rapport financier	31
8. L'organigramme	34
9. Perspectives	35

Le mot du président

Les résultats de fréquentation des salles pour l'année 2017 montrent que les films suisses ont réalisé globalement une performance exceptionnelle avec une part de marché proche de 7%. Le 4 mars 2018, le peuple suisse a très nettement rejeté l'initiative qui voulait supprimer la redevance radio-TV ainsi que toute aide fédérale aux médias audiovisuels. L'important soutien de la SSR à la production cinématographique suisse est ainsi sauvegardé grâce notamment à un engagement remarquable des milieux concernés dans une campagne longue et souvent acharnée.

Ce sont là des encouragements bienfaisants pour celles et ceux qui œuvrent sans répit au soutien et au développement du cinéma suisse et plus particulièrement pour la fondation Cinéforum dont j'ai eu l'honneur et le plaisir de reprendre la présidence en été 2017. Durant mes premiers mois d'activité, j'ai été impressionné par le travail exceptionnel réalisé par notre secrétaire général et son équipe portés par la passion du cinéma et motivés par la volonté de faire rayonner le cinéma suisse romand et ses principaux acteurs.

Sur mandat de la CDAC (Conférence des chefs de service et délégués aux affaires culturelles) et du Conseil de fondation de Cinéforum, le Bureau Evaluate a réalisé une analyse qualitative portant sur l'action de la Fondation au cours de ses cinq premières années d'existence.

Il ressort très clairement de cette évaluation que le principe de mutualiser les ressources

des cantons et villes partenaires porte les fruits espérés lors la création de la Fondation. La production audiovisuelle romande est actuellement très bien défendue et Cinéforum pèse d'un poids réel dans les discussions politiques sur le cinéma en Suisse. Ce constat est celui de tous les acteurs interrogés à ce sujet. Ils expriment aussi leur satisfaction quant au professionnalisme de la Fondation qui œuvre avec des interlocuteurs très compétents. Les réalisateurs et les producteurs apprécient de bénéficier d'une seule porte d'entrée pour la recherche de fonds publics en Suisse romande et d'un site expliquant très bien les possibilités de soutien.

La visibilité de la production romande est aujourd'hui nettement plus grande en Suisse grâce aux efforts entrepris par Cinéforum qui contribue de façon déterminante à la valorisation du cinéma romand.

Malgré le contexte financier actuel, nous restons confiants que les villes et cantons partenaires de la fondation maintiennent l'intégralité de leur soutien qui est absolument indispensable à l'atteinte des objectifs de Cinéforum.

Pour relever de nouveaux défis, des sources de financement complémentaires devront être imaginées... ce sera notamment l'objet des réflexions du Bureau et du Conseil, ainsi que d'autres entités concernées, dans les mois à venir.

Jacques-André Maire
Président

1.

L'action de Cinéforum en 2017

Si l'action de Cinéforum porte prioritairement sur le soutien à la production audiovisuelle romande, la Fondation sait également se montrer active dans les débats qui animent les réflexions autour de l'avenir de l'audiovisuel. C'est ainsi que le secrétariat entretient des rapports étroits avec les principaux partenaires de ce domaine : les représentants de la profession bien sûr, mais également la Section cinéma de l'Office fédéral de la culture, les directions régionale et nationale de la SSR et les responsables des autres fonds régionaux. Sur le plan international, Cinéforum est membre de Cine-Regio, organisme qui regroupe la plupart des fonds régionaux européens.

Enfin, grâce à son site internet et sa page Facebook, Cinéforum communique de façon active toutes les informations liées à son action et promeut régulièrement les films soutenus lors de leur sortie publique ou lorsqu'ils font l'actualité dans les festivals internationaux.

Dans les chapitres et tableaux qui suivent, nous nous attachons plus particulièrement à la description de nos tâches prioritaires et aux résultats de notre action au cours de l'exercice 2017.

Graphique 1

Après deux années en demi-teinte, la production audiovisuelle romande reprend de sérieuses couleurs en 2017. Avec un volume de production de 46 MF dont 37.24 MF pour la part suisse (hors coproductions minoritaires), la production romande renoue avec les chiffres de 2014,

année considérée jusque-là comme exceptionnelle. Avec 10 longs-métrages de fiction et 16 documentaires, le nombre de films destinés prioritairement aux salles de cinéma mis en production est également remarquable. Avec un coût de production moyen de 2 MF pour les films de fiction, on reste clairement en dessous des moyennes européennes.

Les apports étrangers sur les coproductions majoritaires se maintiennent à 19% avec un montant total de 8.8 MF. Il faut une fois de plus saluer le travail de nos producteurs romands qui n'hésitent pas à s'engager sur le terrain international.

Avec la réalisation de cinq téléfilms unitaires et d'une série de fiction, les producteurs indépendants romands retrouvent un partenariat avec la RTS digne de ce nom, après une année 2016 extrêmement faible dont on peut espérer qu'elle restera une exception.

2017 est donc une année à tout point de vue riche en diversité puisque ce ne sont pas moins de 84 films toutes catégories confondues qui ont été agréés au cours de l'exercice.

Graphique 2

Le nombre de demandes en aide sélective atteint en 2017 son niveau le plus élevé depuis la création de Cinéforum, et ce malgré le fait que les documentaires de télévision n'y aient plus accès depuis avril 2015.

Les membres de la Commission d'attribution sélective (CAS) ont examiné 284 projets.

Ils ont décidé d'en soutenir 79, soit un pourcentage de 28%.

Avec une moyenne de 71 demandes par session, nous atteignons une limite au-delà de laquelle le travail d'analyse de nos experts devient problématique. Au graphique 7 du chapitre « Aide sélective », nous évoquons également cette question et les mesures qui seront prises à l'avenir pour y remédier.

Graphique 3

Nous avons noté lors de l'exercice précédent une baisse notable des investissements de la SSR dans la production romande. Avec un apport de 11.72 MF en 2017 la SSR, principalement via la RTS, reprend très nettement la tête des investisseurs dans l'audiovisuel indépendant romand. Cette embellie est évidemment due à une production de fictions télévisuelles revigorée (7.31 MF).

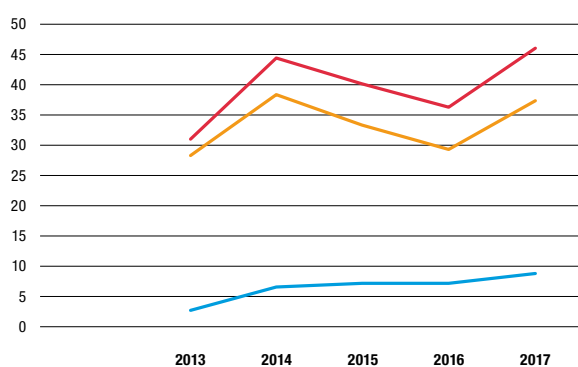
Avec un apport de 8.67 MF, Cinéforum continue de jouer un rôle prépondérant dans le soutien à la création audiovisuelle.

Les apports de l'OFC pour leur part restent au niveau des années précédentes, malgré l'introduction du nouveau mécanisme de sou-

tien PICS (promotion de l'investissement dans la cinématographie suisse). A ce propos il est intéressant de constater que la production cinématographique romande n'a bénéficié que de 0.86 MF, soit à peine de 15% du montant annuel de 6 MF. Ce qui confirme la tendance déjà signalée en 2016. Alors que statistiquement la part des aides nationales à la réalisation en faveur des productions romandes oscille aux alentours de 30%, la concentration des moyens du PICS vers la Suisse allemande pourrait générer un problème qu'il s'agit de corriger au plus vite, et ceci, si possible, sans attendre la mise en application des nouvelles mesures d'encouragement de l'OFC prévues pour la période 2020 à 2023. Ajoutée à celle des bonifications Succès cinéma sur les comptes de soutien des producteurs allemands (D-73.2%, F-23.8%, I-3%) observée pour la période 2011 à 2016, cette tendance fait courir le risque d'un déséquilibre dangereux entre les régions culturelles.

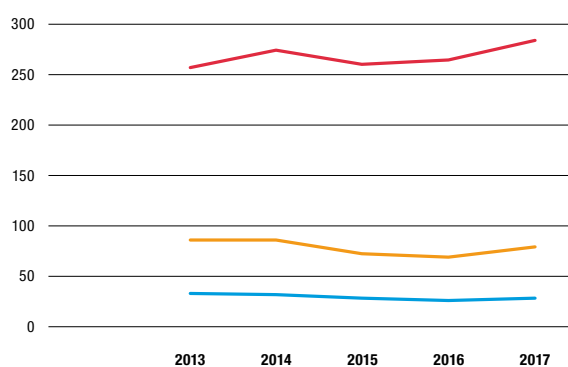
La mobilisation des comptes de soutien des producteurs continue à jouer un rôle non négligeable dans le financement des œuvres, et devrait encore se renforcer lorsque celle des primes de continuité de Cinéforum introduites fin 2015 viendra s'y ajouter.

1. Evolution des investissements en MF (hors copro-minoritaires)



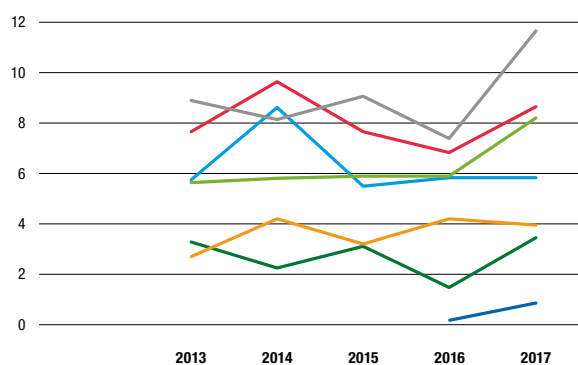
■ Budget (coût des films)	31.005	44.385	40.14	36.22	46.04
■ Financement CH	28.298	38.363	33.151	29.116	37.24
■ Apports copro étranger	2.706	6.472	6.99	7.104	8.8
Apports copro étranger en %	9	15	17	20	19
Nbre d'agrèments	63	77	61	68	80

2. Nombre de demandes et d'attributions en aides sélectives



■ Nombre de demandes	257	273	259	263	284
■ Nombre d'attributions	86	85	72	69	79
■ Taux de réussite en %	33	31	28	26	28

3. Apports des principaux contributeurs en MF



■ Cinéforum	7.653	9.698	7.658	6.871	8.676
■ OFC	5.816	8.671	5.527	5.895	5.828
■ PICS - OFC	-	-	-	0.179	0.866
■ SSR - Pacte et hors Pacte	8.912	8.152	9.069	7.431	11.726
■ SSR Pacte	5.671	5.893	5.962	5.945	8.252
■ SSR hors Pacte	3.241	2.259	3.107	1.486	3.474
■ Comptes de soutien	2.717	4.165	3.179	4.227	3.945

2.

L'aide sélective (AS)

Le crédit alloué à l'aide sélective en 2017 était de 4.11 MF (hors frais d'expertise de 149 kF).

Graphique 4

Après le pic de 2016, le nombre de demandes en longs-métrages de fiction revient à une proportion plus en adéquation avec les capacités productionnelles à disposition en Suisse romande. Sur les 30 demandes, 8 projets ont été retenus par nos experts, soit un taux de réussite de 27%. Notons parmi ceux-ci la présence de 4 coproductions minoritaires.

En ce qui concerne le domaine du documentaire de cinéma, le nombre de demandes explose et dépasse même le sommet atteint en 2015. Avec un taux de réussite de 35%, le nombre de documentaires soutenus parmi les 63 demandes se monte à 22 projets.

Si ces chiffres dénotent d'une belle activité créatrice dans ce domaine, nous nous posons une fois de plus la question de la capacité réelle d'accueil du marché cinématographique face à un tel afflux de films.

Intéressant également de constater que la totalité des sommes promises pour le documentaire dépasse celles pour la fiction de cinéma (F: 1.32 MF, D: 1.35 MF).

Graphique 5

Avec 76 demandes de soutien pour les courts-métrages fiction (54) et documentaires (22), ce domaine atteint un pic encore inégalé

depuis la création de Cinéforum. Cet appétit créatif est certainement à mettre en lien avec l'arrivée constante de jeunes réalisateurs et réalisatrices sur le marché de l'audiovisuel, issus notamment des filières de formation. Malgré les opportunités qui s'offrent à eux dans de nouveaux domaines tels que les web-séries, la VR ou YouTube pour ne citer que ceux-ci, il semble que le genre plus « classique » de narration continue à tenir le haut du pavé.

A moins que ce ne soit le manque de possibilités de soutien dans ces nouveaux domaines qui les contraignent à rester dans une filière « classique ».

Dès lors, la forte concurrence entre ces projets entraîne un taux de réussite de 22%, un peu en dessous de la moyenne des autres catégories, avec 12 projets soutenus en fiction et 5 en documentaire.

Graphique 6

Avec 16 demandes pour 7 réponses positives, les courts-métrages d'animation maintiennent un taux de réussite tout à fait remarquable de 44% et un volume comparable aux années précédentes.

Intéressant de noter également qu'une série d'animation (minoritaire) a été soutenue, de même qu'un long-métrage, ce qui devrait offrir aux techniciens suisses de ce domaine un volume important de travail dans les prochains mois.

Graphique 7

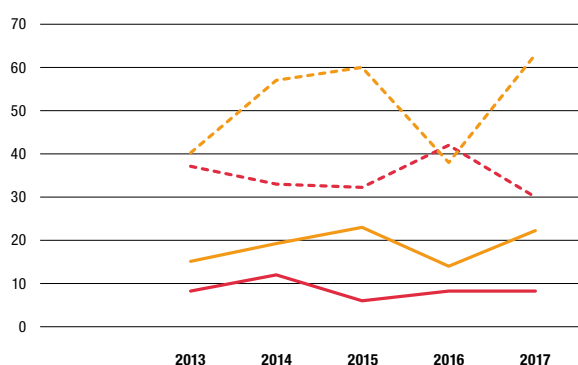
Si le nombre de demandes d'aide à l'écriture en fiction reste relativement stable, celui des demandes en documentaire augmente fortement, à l'instar du phénomène observé en ce qui concerne les demandes en réalisation. Quant au taux de réussite des fictions, il reste une nouvelle fois très bas (15%) contrairement à celui des documentaires (30%).

Face à ce double constat, le secrétariat de Cinéforum s'est penché attentivement sur la problématique du soutien au développe-

ment et à la possibilité de trouver un mode de fonctionnement qui remette au centre du dispositif le binôme auteur-producteur. Après une analyse des données en sa possession, le secrétariat a proposé à la profession et au Conseil de fondation un système de soutien complémentaire à l'écriture qui s'appuie sur la mobilisation des comptes de soutien (Succès cinéma, Succès passage antenne, Comptes de soutien des fonds régionaux) des producteurs. Ce nouveau mécanisme sera mis en application dès janvier 2018. Nous y reviendrons plus précisément dans le chapitre « Perspectives ».

4. Fictions et documentaires de cinéma

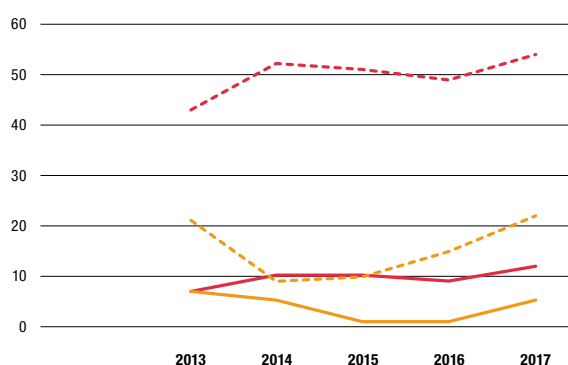
Nombre de demandes et attributions



■ Fic. et anim. long dem.	37	33	32	42	30
■ Fic. et anim. long attrib.	8	12	6	8	8
Attribution %	22	36	19	19	27
■ Doc. dem.	40	57	60	38	63
■ Doc. attrib.	15	19	23	14	22
Attribution %	38	33	38	37	35

5. Courts-métrages de fiction et documentaires

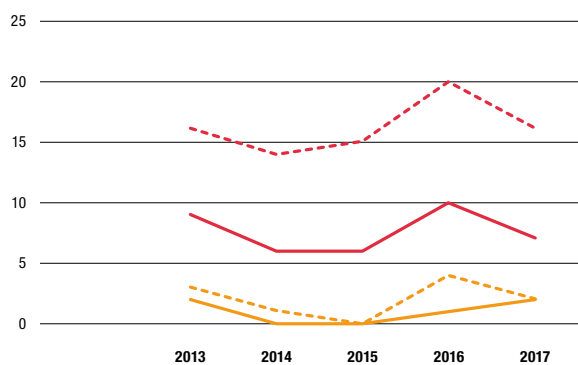
Nombre de demandes et attributions



■ Fic. court dem.	43	52	51	49	54
■ Fic. court attrib.	7	10	10	9	12
Attribution %	16	19	20	18	22
■ Doc. court dem.	21	9	10	15	22
■ Doc. court attrib.	7	5	1	1	5
Attribution %	33	56	10	7	23

6. Animation CM, LM et séries

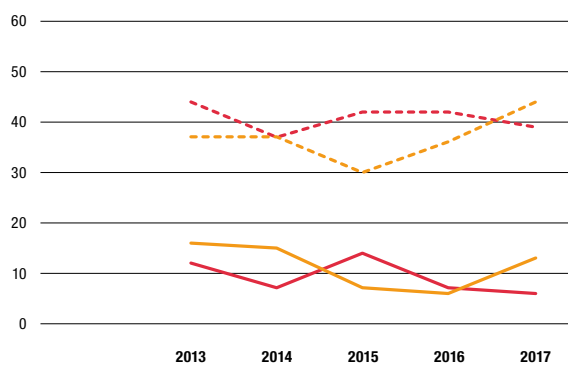
Nombre de demandes et attributions



■ Anim. court dem.	16	14	15	20	16
■ Anim. court attrib.	9	6	6	10	7
Attribution %	56	43	40	50	44
■ Anim. et sér. dem.	3	1	0	4	2
■ Anim. et sér. attrib.	2	0	0	1	2
Attribution %	67	0	-	25	100

7. Ecriture et développement longs-métrages de fiction et documentaires

Nombre de demandes et attributions



■ Fic. cinéma dem.	44	37	42	42	39
■ Fic. cinéma attrib.	12	7	14	7	6
Attribution %	27	19	33	17	15
■ Doc. cinéma dem.	37	37	30	36	44
■ Doc. cinéma attrib.	16	15	7	6	13
Attribution %	43	41	23	17	30

Résultat des intentions en aides sélectives en 2017

Nbre	Genre	Titre	Société de production	Siège social	Réalisation / scénario	Domicile	H / F	Aide attribuée
1	A-c	La traque	Nadasdy Films Sàrl	GE	Natacha Baud-Grasset	GE	F	48'000
1	A-c	Zibilla ou la vie zébrée	Nadasdy Films Sàrl	GE	Isabelle Favez	VD	F	100'000
1	D	A Campaign of Their Own	Association Zooscope Production	VD	Lionel Rupp	VD	H	30'000
1	D	La Lutte finale	Louise Productions Vevey Sàrl	VD	Pierre-Yves Borgeaud	VD	H	90'000
1	D	Le vénérable W	Bande à part Films Sàrl	VD	Barbet Schroeder	CH	H	56'000
1	D	Silence Radio	Akka Films Sàrl	GE	Juliana Fanjul	GE	F	80'000
1	D	Visage(s), Virage(s), Mirage(s)	Close Up Films Sàrl	GE	Malena Azzam	GE	F	70'000
1	D min	Le Bus	JMH & Filo Films Sàrl	NE	Shu Aiello, Catherine Catella	-	F	10'000
1	D min	Retour à Kinshasa	Alvafilm Association	GE	Dieudo Hamadi	-	H	7'013
1	D-c	A Voix Basse	PCT cinéma télévision SA	VS	Heidi Hassan-Plattner, Patricia Perez	GE	F	30'000
1	D-c	Hans Haslibacher	Twosa Sàrl	GE	Sabine Bally	GE	F	19'850
1	D-c	Le Syndrome Fitzcarraldo	Octour films production Sàrl	VD	Laura Morales	GE	F	16'000
1	E A-c	Le dernier jour d'automne	Nadasdy Films Sàrl	GE	Marjolaine Perreten	VD	F	12'000
1	E D	Happy Pills	Intermezzo Films SA	GE	Arnaud Robert, Paolo Woods	VD	H	30'000
1	E D	Las Madres de Soacha	Adokfilms Sàrl	GE	Felipe Monroy	GE	H	30'000
1	E D	Marche	Beauvoir Sàrl	GE	Elise Shubs	VD	F	25'000
1	E D	Mon cousin anglais	Close Up Films Sàrl	GE	Karim Sayad	VD	H	30'000
1	E D	Sonate pour violon	Association Terrainvague	VD	Mari Alessandrini	GE	F	30'000
1	F	Le milieu de l'horizon	Box Productions Sàrl	VD	Delphine Lehericcy	NE	F	320'000
1	F-c	Bonobo	Nouvelle Tribu Sàrl	GE	Zoel Aeschbacher	VD	H	20'000
1	F-c	Embata	ECAL	VD	Imanol Pittaluga	VD	H	15'000
1	F-c	Foulelek	ECAL	VD	Patrick Muron	VD	H	15'000
1	F-c	Le Rose et le Vert	Association Europe Endless Pictures	FR	Julien Chavallaz	FR	H	50'000
1	F-c	Porcs-épics	Dok Mobile SA	FR	Francesca Scalisi	FR	F	45'000
1	F-c	Satan	Lunica Productions Sàrl	GE	Carlos Tapia	VD	H	25'000

25 Projets soutenus lors de la session 1 Total attributions CAS session 1 1'203'863

Nbre	Genre	Titre	Société de production	Siège social	Réalisation / scénario	Domicile	H / F	Aide attribuée
1	A min	Dimitri 2	Nadasdy Films Sàrl	GE	Agnès Lecreux	-	F	19'000
1	A-c	Le Vigneron et la Mort	Imaginastudio Sàrl	VD	Victor Jaquier	VD	H	20'000
1	A-c min	Le Refuge de l'Ecureuil	JMH & Filo Films Sàrl	NE	Chaitane Conversat	-	F	5'000
1	D	Baracoa	C-Side Productions SA	GE	Pablo Briones	GE	H	60'000
1	D	Jours de fête	Les Films Hors-Champ Sàrl	VD	Antoine Cattin	JU	H	80'000
1	D	Mystery in space	P.S. Productions Sàrl	FR	Thomas Wüthrich, Sonia Zoran	VD	M	60'000
1	D	Prendre le soleil	Film et vidéo productions VP SA	VD	Robert Boner	CH	H	95'000
1	D min	A vendredi Robinson	Association Casa Azul Films	VD	Mitra Farahani	-	F	22'139
1	D min	Léa Tsemel, Avocate	Close Up Films Sàrl	GE	Rachel Leah Jones, Philippe Bellaïche	-	M	13'000
1	E D	The Black President	Intermezzo Films SA	GE	Jacques Sarasin	GE	H	30'000
1	E D	Une culture à vendre	Caravel Production Sàrl	VD	Marie Geiser	NE	F	30'000
1	E F	Car Wash	Bande à part Films Sàrl	VD	Stéphanie Blanchoud, Nathalie Najem	VD	F	30'000
1	E F	Les Macaronis	Louise Productions Lausanne Sàrl	VD	Joseph Incardona	GE	H	30'000
1	E F	Olga	Point Prod' SA	GE	Elie Grappe, Raphaëlle Desplechin	VD	M	30'000
1	F	Les particules	Bande à part Films Sàrl	VD	Blaise Harrison	GE	H	130'000
1	F	O Fim do Mundo (La Fin d'un Monde)	Thera Production Sàrl	VD	Basil Da Cunha	VD	H	300'000
1	F min	Cavale	Point Prod' SA	GE	Virginie Gourmel	-	F	23'904
1	F-c	Fortissimo	Inred production Sàrl	VD	Richard Szotoryi	VD	H	35'000
1	F-c	Les Lits Musicaux	Tipi'mages Productions Sàrl	GE	Alice Fargier	GE	F	35'000

19 Projets soutenus lors de la session 2 Total attributions CAS session 2 1'048'043

Nbre	Genre	Titre	Société de production	Siège		Domicile	H/F	Aide attribuée
				social	Réalisation / scénario			
1	A	Jungle Rouge	Intermezzo Films SA	GE	Juan Lozano	GE	H	300'000
1	A-c	Miracaras	Nadasdy Films Sàrl	GE	Raphaëlle Stolz, Augusto Zanollo	CH	M	39'000
1	A-c	The Record	Association papier perforé	GE	Jonathan Laskar	GE	H	45'000
1	D	La nouvelle Atlantide	Close Up Films Sàrl	GE	Pauline Julier	VD	F	80'000
1	D	Le périmètre de Kamcé	Prince Film SA	JU	Olivier Zuchuat	GE	H	80'000
1	D min	Icare ou la mesure des choses	Nouvelle Tribu Sàrl	GE	Patric Jean	-	H	25'000
1	D min	Millenium	Golden Egg Production Sàrl	GE	Vitaly Mansky	-	H	17'000
1	E A-c	Germaine aux bains	Caravel Production Sàrl	VD	Florian Pittet, Aurianne Stroude	FR	M	23'855
1	ED	Kombinat	IDIP Films Sàrl	GE	Gabriel Tejedor	GE	H	30'000
1	ED	Liberté, Femmes et Bicyclettes	Beauvoir Sàrl	GE	Vincent Pluss	GE	H	25'000
1	EF	Le passeur	Association Terrainvague	VD	Kaveh Bakhtiari	-	H	30'000
1	EF	Vapore (Vapeur)	Association Nocturne Films	VD	Michele Pennetta, Géraldine Rod	VD	M	20'000
1	EF-tv	Cellule de Crise	Tipimages Productions Sàrl	GE	J. Berger, P. Safir, F. Legrand, J.-F. Berger, P. Hazan, J. Leclerc	GE	H	30'000
1	F	Zahori	Le Laboratoire Central	VD	Mari Alessandrini	GE	F	150'000
1	F min	Figlia mia	Bord Cadre films Sàrl	GE	Laura Bisपुरi	-	F	30'000
1	F-c	Empreintes	Octuor films production Sàrl	VD	Jasmin Gordon	CH	F	30'000
1	F-c	Tendresses	Golden Egg Production Sàrl	GE	Maxime Rappaz	GE	H	40'000

17 Projets soutenus lors de la session 3 Total attributions CAS session 3 994'855

Nbre	Genre	Titre	Société de production	Siège		Domicile	H/F	Aide attribuée
				social	Réalisation / scénario			
1	A-c	Omar et Pincette	Louise Productions Lausanne Sàrl	VD	Julien Sulser, Albertine Zullo	VD	M	70'000
1	D	Le Voyage	PCT cinéma télévision SA	VS	Manuel Lobmaier	VD	H	60'000
1	D	Mon cousin anglais	Close Up Films Sàrl	GE	Karim Sayad	VD	H	90'000
1	D	The Brain	Bande à part Films Sàrl	VD	Jean-Stéphane Bron	VD	H	200'000
1	D	The Mushroom Speaks	Intermezzo Films SA	GE	Marion Neumann	GE	F	120'000
1	D min	Monsieur Deligny	Elefant Films Sàrl	GE	Richard Copans	-	H	10'148
1	D-c	Hadaka	Golden Egg Production Sàrl	GE	Sayaka Mizuno	GE	F	24'000
1	D-c	Los Hombres	Alinafilm Sàrl	GE	Elena López Riera	GE	F	10'000
1	EA	Sauvages!	Association Hélium Films	VD	Claude Barras	GE	H	30'000
1	ED	Dans le béton	Mnemosyn Films Sàrl	GE	Charlie Petersmann	VD	H	27'000
1	ED	Far West	Le Laboratoire Central	VD	Pierre-François Sauter	VD	H	30'000
1	ED	Le cardinal, l'imam et le pasteur	Beauvoir Sàrl	GE	Manuel von Stürler	VD	H	30'000
1	ED	Traces	Intermezzo Films SA	GE	Stéphanie Barbey	GE	F	20'000
1	EF	L'échappée	Beauvoir Sàrl	GE	Hugues Hariche, Joanne Giger	GR	H	30'000
1	F	Tambour Battant	Point Prod' SA	GE	François Christophe Marzal	GE	H	350'000
1	F min	Yalda	Close Up Films Sàrl	GE	Massoud Bakhshi	-	H	16'200
1	F-c	Au Bout de la Saison	Lunica Productions Sàrl	GE	Hansaem Kim	GE	F	25'000
1	F-c	Sœurs Jajariju	Golden Egg Production Sàrl	GE	Jorge Cadena	GE	H	27'000

18 Projets soutenus lors de la session 4 Total attributions CAS session 4 1'169'348

79 Projets soutenus en 2017 Total attributions CAS en 2017 4'416'109

3.

Le soutien complémentaire (SC) et les comptes de soutien

Le crédit alloué à cet instrument était de 4.75 MF en 2017.

Comme annoncé dans le rapport d'activité 2016, les taux de bonification ont été adaptés en 2017 afin de répondre au mieux aux besoins de la branche et à notre capacité financière, tout en espérant garantir enfin leur stabilité. C'est ainsi que ceux-ci se montent désormais aux pourcentages suivants :

Cinéma et court-métrage : 60% (à 80% garantis)
 Fiction télévisuelle : 20% (à 80% garantis)
 Documentaire de télévision : 100% (à 80% garantis)

Avec 90 lettres d'intention émises pour un montant total de 6.52 MF le soutien complémentaire retrouve, voire dépasse les chiffres de 2013 et 2014. Cette progression significative par rapport aux exercices 2015 et 2016 tient à nos yeux à deux facteurs : le relèvement du taux de bonification d'une part, et d'autre part au fait que plusieurs projets au bénéfice de lettres d'intention émises par l'OFC et/ou la SSR en 2016 ne se sont annoncés auprès de Cinéforum qu'au début 2017. On assiste donc à un léger glissement d'une année sur l'autre des projets en cours de montage financier. Précisons encore que sur les 90 projets au bénéfice d'une lettre d'intention en soutien complémentaire émise en 2017, 63 d'entre eux ont obtenu l'agrément d'investissement et se

sont mis en production au cours de cette même année.

Nous soulignons encore la très grande activité des cinéastes d'animation, puisque 18 projets sont au bénéfice de lettres d'intention pour un montant total de 502 kF, totaux jamais atteints jusque-là si l'on excepte la production de « Ma vie de Courgette ».

Ce résultat tend également à prouver que les projets initiés par les producteurs et réalisateurs romands ont convaincu les experts des commissions sélectives de l'OFC et/ou de la SSR de leur qualité.

Enfin, Cinéforum a pu libérer, en fin d'année, la totalité des montants non garantis pour les projets mis en production en 2017, soit la somme totale de 1.116 MF qui viendront alimenter les comptes de soutien de 46 entreprises de production. Rappelons que ces montants sont mobilisables pour le développement ou la production de nouveaux projets et viennent s'ajouter aux autres comptes de soutien tels que Succès cinéma (OFC) ou Succès passage antenne (SSR), renforçant ainsi la responsabilité entrepreneuriale des producteurs.

Le graphique 8 en page 19 vient éclairer l'évolution des montants des lettres d'intention émises en aide sélective et soutien complémentaire.

Lettres d'intentions de soutien complémentaire émises en 2017

Documentaires de cinéma

Nbre	Genre	Titre	Société de production	Siège		Réalisation	Domicile	Intention
				social				
1	D	Amazonian Cosmos	Amka Films Productions SA	CH		Daniel Schweizer	VS	60'000
1	D	Avant la fin de l'été	Intermezzo Films SA	GE		Maryam Goormaghtigh	GE	18'000
1	D	Closing Time	Beauvoir Sàrl	GE		Nicole Vögele	CH	24'000
1	D	Free Men	Intermezzo Films SA	GE		Anne-Frédérique Widmann	GE	42'000
1	D	La séparation des traces	P.S. Productions Sàrl	FR		Francis Reusser	VD	54'000
1	D	Le contrat	Intermezzo Films SA	GE		Julia Bünter	VS	72'000
1	D	Le périmètre de Kamcé	Prince Film SA	JU		Olivier Zuchuat	GE	48'000
1	D	Le vénérable W	Bande à part Films Sàrl	VD		Barbet Schroeder	CH	60'000
1	D	Les insulaires	Goël Stéphane	VD		Stéphane Goël	VD	57'000
1	D	Mystery in space	P.S. Productions Sàrl	FR		Thomas Wüthrich, Sonia Zoran	VD	30'000
1	D	Romans d'adultes - Sur le chemin...	Troubadour Films Sàrl	GE		Béatrice Bakhti	GE	81'000
1	D	Silence Radio	Akka Films Sàrl	GE		Juliana Fanjul	GE	75'000
1	D	Stray Bullet	Tipi'mages Productions Sàrl	GE		Jean-Cosme Delaloye	VD	54'000
1	D min	1999 - wish you were here	Beauvoir Sàrl	GE		Samara Chadwick	-	5'250
1	D min	Les heures heureuses	Bande à part Films Sàrl	VD		Martine Deyres	-	2'700
1	D min	Léa Tsemel, Avocate	Close Up Films Sàrl	GE		Rachel Leah Jones, Philippe Bellaïche	-	9'000
1	D min	Nuit obscure	Alinafilm Sàrl	GE		Sylvain George	-	4'500
1	D min	Retour à Kinshasa	Alvafilm Association	GE		Dieudo Hamadi	-	6'750

18

703'200

Fictions de cinéma

Nbre	Genre	Titre	Société de production	Siège		Réalisation	Domicile	Intention
				social				
1	F	Ceux qui travaillent	Box Productions Sàrl	VD		Antoine Russbach	VD	390'000
1	F	Insoumise	Bohemian Films Sàrl	GE		Laura Cazador, Fernando Perez	GE	78'000
1	F	La Preuve scientifique de l'existence de Dieu	Frédéric Baillif - Freshprod	GE		Frédéric Baillif	GE	60'000
1	F	Le Vent Tourne	Rita Productions Sàrl	GE		Bettina Oberli	CH	480'000
1	F	Le milieu de l'horizon	Box Productions Sàrl	VD		Delphine Lehericey	NE	480'000
1	F	Les particules	Bande à part Films Sàrl	VD		Blaise Harrison	GE	150'000
1	F	My Little One	Intermezzo Films SA	GE		Frédéric Choffat, Julie Gilbert	GE	480'000
1	F	O Fim do Mundo (La Fin d'un Monde)	Thera Production Sàrl	VD		Basil Da Cunha	VD	360'000
1	F	Pearl	Bande à part Films Sàrl	VD		Elsa Amiel	VD	180'000
1	F	Une affaire urgente	Louise Productions Lausanne Sàrl	VD		Mohcine Besri	GE	390'000
1	F min	Cavale	Point Prod' SA	GE		Virginie Gourmel	-	22'500
1	F min	Figlia mia	Bord Cadre films Sàrl	GE		Laura Bisपुरi	-	15'000

12

3'085'500

Documentaires de télévision

Nbre	Genre	Titre	Société de production	Siège		Réalisation	Domicile	Intention
				social				
1	D-tv	Russi et Collombin, la descente au sommet	CAB Productions SA	VD		Pierre Morath	GE	90'000
1	D-tv	Comme les autres	Association A Travers Champs	CH		Adrien Bordone	VD	25'000
1	D-tv	Croque-mort au féminin	Thin Line Productions Sàrl	VD		Marc Wolfensberger	VD	75'000
1	D-tv	Gamper	Point Prod' SA	GE		Noel Tortajada	GE	50'000
1	D-tv	Il tschêl da Samedan	Alvafilm Association	GE		Ivo Zen	CH	90'000
1	D-tv	Inside Risk	DreamPixies Sàrl	VD		Edouard Gétaz	VD	120'000
1	D-tv	L'Ecole de la Forêt	Manisanda Productions Sàrl	GE		Claude Schauli	GE	65'000
1	D-tv	La Grande Traversée	Point Prod' SA	GE		Pierre-Antoine Hiroz, Benoit Aymon	VS	40'000
1	D-tv	Le Printemps du journalisme	Frédéric Gonseth Productions	VD		Frédéric Gonseth	VD	90'000
1	D-tv	Les Géants	Point Prod' SA	GE		Stéphane Riethauser	GE	75'000
1	D-tv	Nuovo Friburgo	IDIP Films Sàrl	GE		Bébetto Abrantes, Jean-Jacques Fontaine	GE	70'000
1	D-tv	Solarstratos	RSC Film Productions Sàrl	VD		Stéphane Chopard	VD	85'000
1	D-tv	Un enfant à tout prix	Intermezzo Films SA	GE		Claudio Tonetti, Sabine Piroit	GE	75'000

13

950'000

Fictions de télévision

Nbre	Genre	Titre	Société de production	Siège		Réalisation	Domicile	Intention
				social				
1	F-tv	Boomerang	Alva Film Produktion Sàrl	GE		Nicole Borgeat	GE	216'000
1	F-tv	Faillies	Vega Production Sàrl	VD		Jacob Berger	GE	190'000
1	F-tv	Journal de ma tête	Bande à part Films Sàrl	VD		Ursula Meier	VD	124'000
1	F-tv	L'Alerte	Akka Films Sàrl	GE		Moira Pitteloud	GE	135'000
1	F-tv	Sirius	Bande à part Films Sàrl	VD		Frédéric Mermoud	VS	120'000
5								785'000

Courts-métrages documentaires, de fiction et multimédias

Nbre	Genre	Titre	Société de production	Siège		Réalisation	Domicile	Intention
				social				
1	D-c	Albin	Parasol Filmproduktion GmbH	CH		Alain Guillebeau	VD	3'000
1	D-c	Carnet de route d'un sourd au Japon	Rec Production SA	NE		Maria Nicollier	GE	9'000
1	D-c	Hadaka	Golden Egg Production Sàrl	GE		Sayaka Mizuno	GE	15'000
1	D-c	Le Syndrome Fitzcarraldo	Octuor films production Sàrl	VD		Laura Morales	GE	15'000
1	F-c	Bacha Posh	Inred production Sàrl	VD		Katia Scarton Kim	CH	14'400
1	F-c	Bonobo	Nouvelle Tribu Sàrl	GE		Zoel Aeschbacher	VD	24'000
1	F-c	Crépuscule	Nouvelle Tribu Sàrl	GE		Pauline Jeanbourquin	JU	6'000
1	F-c	Empreintes	Octuor films production Sàrl	VD		Jasmin Gordon	CH	36'000
1	F-c	Forget me not	Rec Production SA	NE		Bartek Sozanski	GE	6'000
1	F-c	Fortissimo	Inred production Sàrl	VD		Richard Szotyori	VD	18'000
1	F-c	Je fais où tu me dis (Dressed for Pleasure)	Golden Egg Production Sàrl	GE		Marie De Maricourt	GE	6'000
1	F-c	Keep It Light	PCT cinéma télévision SA	VS		Malika Pellicoli	GE	24'000
1	F-c	La fille aux camions	Alvafilm Association	GE		Juliette Riccaboni	GE	30'000
1	F-c	Le Rose et le Vert	Association Europe Endless Pictures	FR		Julien Chavillaz	FR	30'000
1	F-c	Le découpage et la lumière	Milos-Films SA	NE		Renato Berta	CH	24'000
1	F-c	Or blanc	Adokfilms Sàrl	GE		Isabelle Mayor	VD	24'000
1	F-c	Porcs-épics	Dok Mobile SA	FR		Francesca Scalisi	FR	42'000
1	F-c	Punchline	Box Productions Sàrl	VD		Christophe M. Saber	VD	3'000
1	F-c	Sacrilège	Box Productions Sàrl	VD		Christophe M. Saber	VD	45'000
1	F-c	Satan	Lunica Productions Sàrl	GE		Carlos Tapia	VD	21'600
1	F-c	Sœurs Jajariju	Golden Egg Production Sàrl	GE		Jorge Cadena	GE	23'100
1	F-c	Tendresses	Golden Egg Production Sàrl	GE		Maxime Rappaz	GE	31'200
1	F-c	Valet noir	Alvafilm Association	GE		Lora Mure-Ravaud	GE	24'000
1	F-mm	Social Senior	Bad Taste Pictures	FR		Thomas Szczepanski	GE	20'000
24								494'300

Courts-métrages d'animation

Nbre	Genre	Titre	Société de production	Siège		Réalisation	Domicile	Intention
				social				
1	A	#Dans la Toile	Nadasdy Films Sàrl	GE		Marjolaine Perreten, Emma Carré	VD	27'000
1	A min	Dimitri 2	Nadasdy Films Sàrl	GE		Agnès Lecreux	-	8'250
1	A min	Les hirondelles de Kaboul	Close Up Films Sàrl	GE		Zabou Breitman, Eléa Gobbé-Mévellec	-	10'500
1	A-c	Catch the topper	Nadasdy Films Sàrl	GE		Dominique Birrer	CH	6'000
1	A-c	Coucouleurs	JApictures Sàrl	VD		Oana Lacroix	VD	6'000
1	A-c	Dimanche	Ciné3d Association	FR		Gaël Kyriakidis, Fanny Dreyer	FR	39'000
1	A-c	Intimity	Nadasdy Films Sàrl	GE		Elodie Dermange	GE	22'800
1	A-c	La Reine des Renards	Marina Rosset productions	VD		Marina Rosset	VD	39'600
1	A-c	La traque	Nadasdy Films Sàrl	GE		Natacha Baud-Grasset	GE	36'000
1	A-c	Le Glape et l'Oisille	Film et vidéo productions VP SA	VD		Samuel Guillaume, Frédéric Guillaume	FR	60'000
1	A-c	Le monde d'ailleurs	Nadasdy Films Sàrl	GE		Gregory Casares	VD	36'000
1	A-c	Les Valaisans dans l'espace : Sion 2006...	Caravel Production Sàrl	VD		Hatman	VD	4'200
1	A-c	News Paper News	Association papier perforé	GE		Sophie Laskar	GE	20'400
1	A-c	Primitivo	Nadasdy Films Sàrl	GE		Hugo Ochoa	CH	9'000
1	A-c	Three Native's Story	Studio GDS, Schwizgebel	GE		Georges Schwizgebel	GE	42'000
1	A-c	Uno strano processo	Nadasdy Films Sàrl	GE		Marcel Barelli	GE	39'000
1	A-c	Vanités	Nadasdy Films Sàrl	GE		Zoltan Horvath	GE	36'000
1	A-c	Zibilla ou la vie zébrée	Nadasdy Films Sàrl	GE		Isabelle Favez	VD	60'000
18								501'750
90 Total lettres d'intention soutien complémentaire 2017								6'519'750

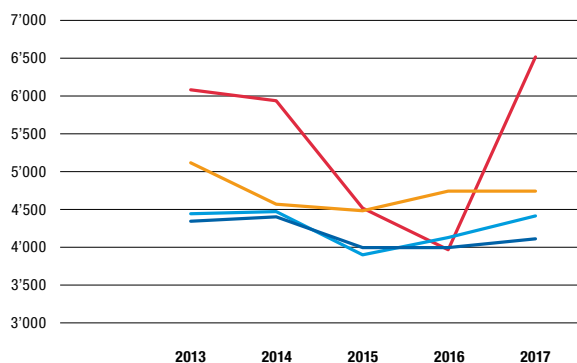
Bénéficiaires des primes de continuité en 2017

Nbre	Société de production bénéficiaire	Film ayant généré une prime	Genre	Réalisateur	Montant	
					de la prime	Total
1	Akka Films Sàrl	A la recherche de l'Apollon	D	Nicolas Wadimoff	8'000	35'000
		L'Alerte	F-tv	Moira Pitteloud	27'000	
1	Alva Film Production Sàrl	Boomerang	F-tv	Nicole Borgeat	43'200	43'200
1	Alvafilm Association	Valet noir	F-c	Lora Mure-Ravaud	4'800	4'800
1	Association A Travers Champs	Comme les autres	D-tv	Adrien Bordone	5'000	5'000
1	Association Terrainvague	Les Grandes Traversées	D-c	David Maye	5'000	5'000
1	Association papier perforé	News Paper News	A-c	Sophie Laskar	4'080	4'080
1	Bad Taste Pictures	Social Senior	F-mm	Thomas Szczepanski	4'000	4'000
1	Bande à part Films Sàrl	Journal de ma tête	F-tv	Ursula Meier	24'800	96'800
		Le vénérable W	D	Barbet Schroeder	12'000	
		Pearl	F	Elsa Amiel	36'000	
		Sirius	F-tv	Frédéric Mermoud	24'000	
1	Beauvoir Sàrl	1999 - wish you were here	D min	Samara Chadwick	1'050	15'850
		Closing Time	D	Nicole Vögele	4'800	
		Walden	D-tv	Daniel Zimmermann	10'000	
1	Bohemian Films Sàrl	Insoumise	F	Laura Cazador, Fernando Perez	15'600	15'600
1	Box Productions Sàrl	Ceux qui travaillent	F	Antoine Russbach	78'000	87'600
		Punchline	F-c	Christophe M. Saber	600	
		Sacrilège	F-c	Christophe M. Saber	9'000	
1	CAB Productions SA	Russi et Collombin, la descente au sommet	D-tv	Pierre Morath	18'000	18'000
1	Caravel Production Sàrl	Les Valaisans dans l'espace : Sion 2006...	A-c	Hatman	840	840
1	Ciné3d Association	Dimanche	A-c	Gaël Kyriakidis, Fanny Dreyer	7'800	7'800
1	Dok Mobile SA	Porcs-épics	F-c	Francesca Scalisi	8'400	8'400
1	Film et vidéo productions VP SA	Le Glape et l'Oisille	A-c	Samuel Guillaume, Frédéric Guillaume	12'000	12'000
1	Frédéric Baillif - Freshprod	La Preuve scientifique de l'existence de Dieu	F	Frédéric Baillif	12'000	12'000
1	Frédéric Gonseth Productions	Le Printemps du journalisme	D-tv	Frédéric Gonseth	18'000	18'000
1	Golden Egg Production Sàrl	Beyond the Obvious - Der Fotograf D. Schwartz	D-tv	Vadim Jendreyko	13'000	14'200
		Je fais où tu me dis (Dressed for Pleasure)	F-c	Marie De Maricourt	1'200	
1	Goël Stéphane	Les insulaires	D	Stéphane Goël	11'400	11'400
1	IDIP Films Sàrl	Chocolat chaud et pic à glace	F-c-tv	Noël Tortajada, Nicolas Frey	3'000	3'000
1	Inred production Sàrl	Bacha Posh	F-c	Katia Scarton Kim	2'880	2'880
1	Intermezzo Films SA	Avant la fin de l'été	D	Maryam Goormaghtigh	3'600	137'400
		Free Men	D	Anne-Frédérique Widmann	8'400	
		Le contrat	D	Julia Bünter	14'400	
		My Little One	F	Frédéric Choffat, Julie Gilbert	96'000	
		Un enfant à tout prix	D-tv	Claudio Tonetti, Sabine Pirolt	15'000	
1	JApictures Sàrl	Coucouleurs	A-c	Oana Lacroix	1'200	1'200
1	JMH & Filo Films Sàrl	14-18, Une Suisse au secours des Belges	D-tv	Séverine Cornamusaz	20'000	32'000
		Greta, comme un gant retourné	D-tv	Séverine Barde	12'000	
1	Lunica Productions Sàrl	Satan	F-c	Carlos Tapia	4'320	4'320
1	Louise Productions Lausanne Sàrl	Une affaire urgente	F	Mohcine Besri	78'000	78'000
1	Louise Productions Vevey Sàrl	Clara Haskil - Le mystère de l'interprète	D-tv	Prune Jaillet, Pierre-Olivier François	14'000	14'000
1	Manisanda Productions Sàrl	L'Ecole de la Forêt	D-tv	Claude Schauli	13'000	13'000
1	Milos-Films SA	Le découpage et la lumière	F-c	Renato Berta	4'800	4'800
1	Nadasdy Films Sàrl	#Dans la Toile	A	Marjolaine Perreten, Emma Carré	5'400	56'010
		Catch the topper	A-c	Dominique Birrer	1'200	
		Dimitri 2	A min	Agnès Lecreux	1'650	
		Intimty	A-c	Elodie Dermange	4'560	
		La traque	A-c	Natacha Baud-Grasset	7'200	
		Le monde d'ailleurs	A-c	Gregory Casares	7'200	
		Primitivo	A-c	Hugo Ochoa	1'800	
		Uno strano processo	A-c	Marcel Barelli	7'800	
		Vanités	A-c	Zoltan Horvath	7'200	
		Zibilla ou la vie zébrée	A-c	Isabelle Favez	12'000	
1	Nouvelle Tribu Sàrl	Bonobo	F-c	Zoel Aeschbacher	4'800	21'000
		Crépuscule	F-c	Pauline Jeanbourquin	1'200	
		La mécanique du palais	D-tv	Romed Wyder	15'000	
1	Octuor films production Sàrl	Empreintes	F-c	Jasmin Gordon	7'200	10'200
		Le Syndrome Fitzcarraldo	D-c	Laura Morales	3'000	
1	P.S. Productions Sàrl	La séparation des traces	D	Francis Reusser	10'800	16'800
		Mystery in space	D	Thomas Wüthrich, Sonia Zoran	6'000	
1	PCT cinéma télévision SA	Keep It Light	F-c	Malika Pelliccioli	4'800	4'800
1	Point Prod' SA	Cavale	F min	Virginie Gourmel	4'500	37'500
		Gamper	D-tv	Noel Tortajada	10'000	
		La Grande Traversée	D-tv	Pierre-Antoine Hiroz, Benoit Aymon	8'000	
		Les Géants	D-tv	Stéphane Riethauser	15'000	
1	Parasol Filmproduktion GmbH	Albin	D-c	Alain Guillebeau	600	600

Nbre	Société de production bénéficiaire	Film ayant généré une prime	Genre	Réalisateur	Montant de la prime	Total
1	Rec Production SA	Forget me not	F-c	Bartek Sozanski	1'200	1'200
1	Rita Productions Sàrl	Le Vent Tourne	F	Bettina Oberli	96'000	96'000
1	Saskia Vischer Productions	The Song Of Scorpions	F	Anup Singh	16'440	16'440
1	Studio GDS, Schwizgebel	Three Native's Story	A-c	Georges Schwizgebel	8'400	8'400
1	Thin Line Productions Sàrl	Croque-mort au féminin	D-tv	Marc Wolfensberger	15'000	15'000
1	Tipi'mages Productions Sàrl	Stray Bullet	D	Jean-Cosme Delaloye	10'800	18'960
		The Witness	F	Mitko Panov	8'160	
1	Troubadour Films Sàrl	Romans d'adultes - Sur le chemin...	D	Béatrice Bakhti	16'200	16'200
1	Thera Production Sàrl	O Fim do Mundo (La Fin d'un Monde)	F	Basil Da Cunha	72'000	72'000
1	Zebra Lausanna Sàrl	Viagra	D-tv	Claudio Tonetti	15'000	15'000
46					1'116'280	1'116'280

Graphique 8

Evolution des intentions pour les aides et soutiens Contribution en kF



	2013	2014	2015	2016	2017
Soutien complémentaire	6'083	5'946	4'517	3'988	6'520
Budget SC	5'130	4'574	4'500	4'750	4'750
Aide sélective	4'442	4'489	3'921	4'138	4'416
Budget AS	4'362	4'420	4'028	4'016	4'111

Taux de bonifications

	2013	2014	2015	2016	2017
Cinéma et courts-métrages	65%	55%	50%	50%	60%
Fiction télévisuelle	42%	42%	30%	Forfait	20%
Documentaires de TV	65%	55%	100%	100%	100%
Total aides et soutiens	10'525	10'435	8'438	8'126	10'936

4.

La répartition des aides et soutiens par genre et cantons romands

Comme de coutume nous analysons ici la répartition des aides et soutiens des films entrés en production au cours de l'année, soit des 84 films agréés en 2017.

Graphique 9

C'est sans surprise que nous constatons que la domiciliation des producteurs et réalisateurs continue à se concentrer sur l'arc lémanique qui fournit 80% des producteurs et 73% des réalisateurs, mais aussi 85% de la part des contributions des collectivités au financement de Cinéforum. La légère augmentation du nombre de réalisateurs fribourgeois déjà observée l'année précédente se confirme.

Les films des 11 réalisateurs «suisses» (non romands) ont été produits par 5 sociétés genevoises, 3 vaudoises et 1 neuchâteloise, alors que ceux des 4 réalisateurs étrangers (coproductions minoritaires) l'ont été par 4 sociétés genevoises.

Il convient toutefois de ne pas attacher trop d'importance à ce genre d'analyse qui ne prend pas en compte d'autres indicateurs tels que la domiciliation des techniciens et interprètes, des industries techniques ou la localisation des tournages. Précisons encore que la dénomination cantonale est définie pour les producteurs par la domiciliation fiscale des entreprises de production, et pour les réalisateurs par leur domicile légal lorsqu'ils habitent dans un canton romand ou par leur origine lorsqu'ils habitent en dehors de Suisse romande.

Graphique 10

Si la courbe du nombre de films réalisés par des hommes ne cesse d'osciller, on peut constater que celle du nombre de films réalisés par des femmes tend à croître légèrement.

En occultant les films coréalisés par les deux genres (mixtes), la part dévolue aux femmes se monte à 40%. Il y a donc une réelle progression qui ne demande qu'à être confirmée à l'avenir.

Cinéforum, en collaboration avec l'OFC et les autres institutions au service de l'audiovisuel, a décidé de continuer à observer l'évolution de cette situation au cours des années à venir. Un programme de récolte des données plus systématique et plus complet a été discuté entre les différents partenaires et sera mis en œuvre à partir de 2018. Nous espérons ainsi pouvoir à terme tirer des conclusions pertinentes sur cette problématique et mettre en place d'éventuelles mesures correctives pour améliorer la situation des femmes dans le domaine de l'audiovisuel.

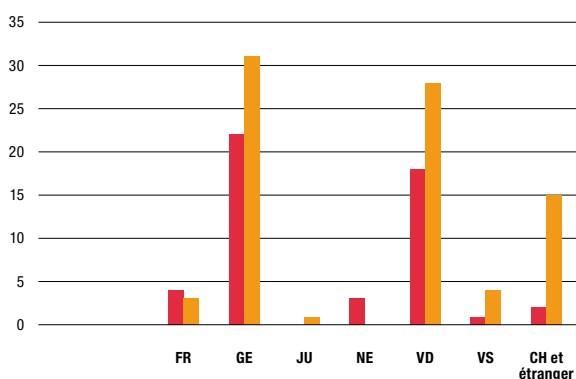
Graphiques 11 et 12

La place de la relève reste prépondérante dans les films agréés en 2017. Et ce, dans tous les types de production. Si c'est dans le domaine du court-métrage que la présence de la relève se fait particulièrement remarquer, ce qui est plutôt dans l'ordre des choses, celle-ci est également fort représentée dans la réalisation

de longs-métrages destinés au cinéma : avec 14 films sur 26 (6 sur 10 en fiction et 8 sur 16 en documentaire), la relève atteint un pourcentage tout à fait remarquable de 54%. Si l'on prend en compte la part suisse des coûts de ces films, le pourcentage de la relève se monte à 48.1%, alors que les apports de Cinéforum se montent à 2.86 MF, soit 54.3% des investissements totaux dans cette catégorie.

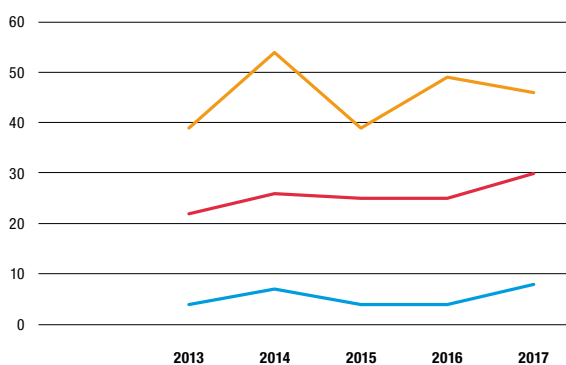
On constate donc, une fois de plus, que l'objectif d'être attentif à la relève est largement atteint. Conséquence de cette situation, il conviendrait de mesurer sur le long terme si cette tendance se fait au détriment de la continuité de travail des cinéastes confirmés.

9. Domiciliation des 50 producteurs et 82 réalisateurs



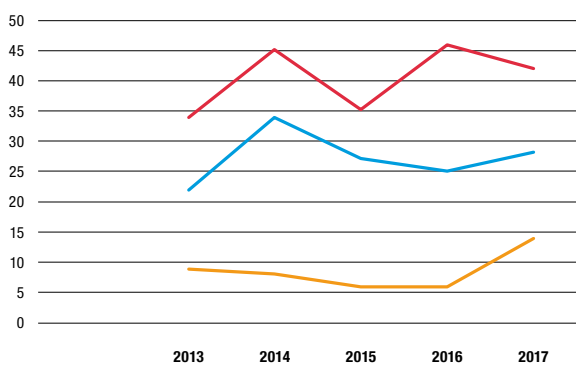
Producteurs	4	22	0	3	18	1	2
Réalisateurs	3	31	1	0	28	4	15

10. Répartition hommes / femmes pour la réalisation des films agréés



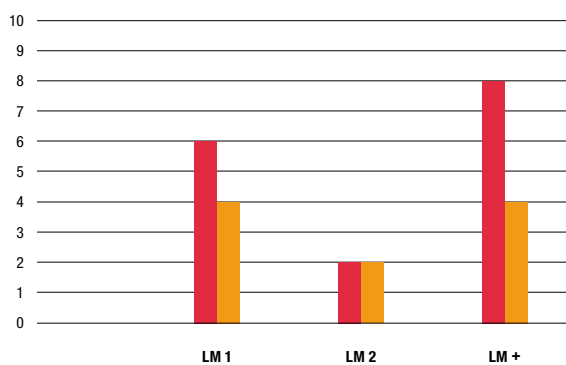
Femme	22	26	25	25	30
Homme	39	54	39	49	46
Mixte	4	7	4	4	8

11. Part de la relève des films agréés Nombre de films réalisés



LM 1	34	45	35	46	42
LM 2	9	8	6	6	14
LM +	22	34	27	25	28

12. La relève et les films de cinéma (longs-métrages)



Documentaires	6	2	8
Fictions	4	2	4

LM 1 Les réalisateurs de 1 à 3 courts-métrages et/ou leur 1er long-métrage

LM 2 Les réalisateurs de 4 courts-métrages ou plus et/ou 2 longs-métrages

LM + Les réalisateurs de plus de 2 longs-métrages

NB 2 documentaires de TV de 52' équivalent à 1 long-métrage. Pour les cinéastes d'animation, 3 courts-métrages équivalent à 1 long-métrage.

5.

Le soutien à la distribution

Cinéforum a mis en place dès janvier 2016 un nouveau mécanisme accessible uniquement aux films romands. Celui-ci se veut incitatif, en introduisant des montants forfaitaires de soutien pour les films éligibles qui ont atteint un certain seuil de représentations et d'entrées. Les résultats de l'exercice 2017 sont présentés ci-après.

33 nouveaux films romands sont sortis sur les écrans suisses, alors que 5 films sortis en 2016 ont continué leur carrière en salle. Avec un total de 233'288 entrées, le cinéma romand confirme sa belle présence sur le marché national, déjà remarquée en 2016.

Si «Ma vie de Courgette» tient à nouveau le haut du pavé avec 76'000 entrées en 2017, il faut souligner la réussite de plusieurs documentaires qui ont trouvé un accueil public tout à fait remarquable :

- > «L'Opéra de Paris» de Jean-Stéphane Bron avec plus de 25'000 entrées,
- > «Révolution silencieuse» de Lila Ribli avec 18'694 entrées,
- > «Les voyages extraordinaires d'Ella Maillart» de Raphaël Blanc avec 17'837 entrées.

Malgré une concurrence toujours plus vive sur le marché cinématographique, ces bonnes performances tendent à prouver qu'avec un travail d'accompagnement assidu pour aller à la rencontre du public, des films même fragiles sont en mesure de réaliser des résultats tout à fait significatifs.

Nous voulons croire que le soutien de Cinéforum n'y est pas pour rien... Avec un montant

total de 395 kF, l'enveloppe dévolue à l'aide à la distribution a été pour la deuxième année consécutive dépassée. Face à cette situation, nous avons dû prendre des mesures correctives en modifiant quelque peu les seuils d'accès. Nous espérons dans un deuxième temps convaincre d'autres partenaires à nous rejoindre afin d'élargir l'enveloppe budgétaire allouée au soutien à la distribution.

Enfin, nous ne saurions passer sous silence la belle présence de films romands sur la scène internationale en 2017 :

Tout d'abord les nominations aux Oscars de «Ma vie de Courgette» produit par Rita Productions et de «I am not your Negro», documentaire de Raul Peck coproduit par la société genevoise Close Up Films, ainsi que le César du meilleur film d'animation et celui de la meilleure adaptation venus récompenser l'incroyable parcours de «Ma vie de Courgette» de Claude Barras. Ajoutons les sélections au festival de Cannes des documentaires «Le vénérable W.» de Barbet Schröder et de «Avant la fin de l'été» de la genevoise Maryam Goormaghtigh, celles de «Favela Olímpica» de Samuel Chalard à Locarno, de «Sarah joue un loup-garou» de Katharina Wyss à Venise et de «Des moutons et des hommes» de Karim Sayad à Toronto, ou encore la remise du prestigieux Honorary Cristal Award du Festival du film d'animation d'Annecy à Georges Schwitzgebel pour l'ensemble de son œuvre. Sans être exhaustive, cette liste prouve la vitalité de la création audiovisuelle romande et sa capacité à rayonner à l'international.

Soutien à la distribution (films annoncés à Cinéforum)

Genre	Titre	Réalisateur	Producteur	Distributeur	Origine distributeur
F	L'âme du Tigre	François Yang	PS Productions	Frenetic	CH
F	La Idea de un lago ¹	Milagros Mumenthaler	Alina Films	Look Now!	CH
F	Ma vie de Courgette ¹	Claude Barras	Rita Productions	Praesens Films AG	CH
F	Miséricorde	Fulvio Bernasconi	Point Prod' SA	Outside the Box	R
F	Moka ¹	Frédéric Mermoud	Bande à part Films Sàrl	Frenetic	CH
F	Usgrächnet Gähwilers	Martin Guggisberg	Tipi'mages Productions Sàrl	Filmcoopi	CH
F min	Les Gardiennes	Xavier Beauvois	Rita Productions	Praesens Films AG	CH
F min	Peau Neuve (La propra pell)	Isaki Lacuesta, Isabel Campo Villar	Bord Cadre films Sàrl	Bord Cadre films Sàrl	R
D	A Campaign of Their Own	Lionel Rupp	Zooscope	Zooscope	R
D	Almost There	Jacqueline Zünd	Intermezzo Films	First Hand Films	CH
D	Avant la fin de l'été	Maryam Goormaghtigh	Intermezzo Films	Sister Distribution	CH
D	Bounty	Shyaka Kagame	JMH Productions	JMH Distribution	R
D	Calabria	Pierre-François Sauter	Le Laboratoire Central	Vinca Film	CH
D	Chez Simone et Patricia ¹	Claude Schauli	Manisanda Productions	Manisanda Productions	R
D	Clara Haskil - le mystère de l'interprète	P. Jaillet, P.-O. François, P. Cling	Louise Productions Vevey	Louise Productions Vevey	R
D	Dessine-moi une rivière	Michel Favre	Tradam SA	Tradam SA	R
D	En équilibre sur l'océan	Sébastien Devrient	Vertiges Prod Devrient	Vertiges Prod Devrient	R
D	Encordés	Frédéric Favre	Lomotion	Filmbringer	CH
D	Favela Olímpica	Samuel Chalard	Frédéric Gonseth Productions	Outside the Box	R
D	Impasse	Elise Shubs	Association Casa Azul Films	Casa Azul Distribution	R
D	Jean Ziegler, l'optimisme de la volonté ¹	Nicolas Wadimoff	DreamPixies	Frenetic	CH
D	Jura : enracinés à leur terre	Daniel Künzi	Société Production Maison	Société Production Maison	R
D	L'Opéra de Paris	Jean-Stéphane Bron	Bande à part Films Sàrl	Frenetic	CH
D	La Bataille du Gripen	Frédéric Gonseth	Frédéric Gonseth Productions	Outside the Box	R
D	La Vallée du Sel	Christophe M. Saber	Box Productions	Outside the Box	R
D	Le Vénérable W	Barbet Schroeder	Bande à part Films Sàrl	Bande à part Films Sàrl	R
D	Les Grandes Traversées	David Maye	Terrain Vague	Adok Films	R
D	Les Voyages extraordinaires d'Ella Maillart	Raphaël Blanc	Artemis Films Production SA	JMH Distributions	R
D	Malévoz	Anne Theurillat	PS Productions	PS Productions	R
D	Révolution silencieuse	Lila Ribí	Tipi'mages Productions Sàrl	Agora Films	R
D	Rio Corgo	Sergio Da Costa, Maya Kosa	Close Up Films	Sister Distribution	R
D	Romans d'adultes vol. 1 & 2	Béatrice Bakhti	Troubadour Films	Troubadour Films	R
D	Sapinhaut, une bouffée d'air folk	Pierre-André Thiébaud	PCT cinéma télévision	PCT cinéma télévision	R
D	Trading Paradise	Daniel Schweizer	A Film Company GmbH	cineworx	CH
D min	Burning Out	Jérôme Le Maire	Louise Productions Lausanne	Outside the Box	R
D min	Ghost Hunting	Raed Andoni	Akka Films	Akka Films	R
D min	I Am Not Your Negro	Raoul Peck	Close Up Films	Sister Distribution	R
D min	Tadmor	Monika Borgmann, Lokman Slim	Golden Egg Production Sàrl	Aardvark Film Emporium	CH

1. Films sortis en 2016 encore en 1re exploitation en 2017.

2. Seuil 1 : Minimum de 80 séances et 1'200 entrées.

Seuil 2 : Minimum de 300 séances et 4'500 entrées.

Date première sortie romande	Séances 2016	Entrées 2016	Séances 2017	Entrées 2017	Total entrées 2016 - 2017	Seuil atteint ²	Total soutien payé en 2017	Soutien aux avant-premières
03.15.17			81	1274	1274	1	payable en 2018	1'000
11.30.16	58	433	206	1807	2240	1	15'000	
10.19.16	2857	101024	4118	76086	177110	2	30'000	
01.18.17			247	3774	3774	1	15'000	1'000
08.17.16	687	11684	222	2045	13729	2	30'000	
06.26.17			1061	13770	13770	2	30'000	
12.06.17			299	6411	6411	2	payable en 2018	
01.26.17			50	743	743			1'000
10.04.17			46	255	255			1'000
09.06.17			299	2037	2037	1	15'000	
11.01.17			92	2033	2033	1	payable en 2018	
06.07.17			215	2230	2230	1	15'000	1'000
11.08.17			215	1972	1972			
10.19.16	78	1308	3	99	1407	1	15'000	
09.20.17			183	2664	2664	1	15'000	
02.08.17			29	404	404			1'000
03.14.17			82	3154	3154	1	15'000	1'000
11.07.17			339	5332	5332	2	payable en 2018	
12.06.17			156	1904	1904	1	payable en 2018	1'000
04.01.17			27	506	506			
11.23.16	269	4645	353	5641	10286	2	30'000	1'000
01.07.17			319	6433	6433	2	30'000	1'000
04.12.17			1629	25298	25298	2	payable en 2018	1'000
03.01.17			270	3241	3241	1	15'000	1'000
10.04.17			57	462	462			1'000
11.22.17			124	2577	2577	1	payable en 2018	
11.01.17			137	3089	3089	1	15'000	1'000
06.14.17			952	17837	17837	2	30'000	1'000
09.20.17			29	553	553			
01.25.17			730	18694	18694	2	30'000	1'000
06.14.17			52	408	408			
09.27.17			266	3630	3630	1	15'000	1'000
05.10.17			110	806	806			1'000
03.22.17			482	5036	5036			
08.30.17			170	2182	2182	1	15'000	1'000
06.14.17			70	647	647			
03.22.17			474	7303	7303	2	payable en 2018	
03.15.17			111	951	951			1'000
	3'949	119'094	14'305	233'288	352'382		375'000	20'000

6.

Les agréments

Les agréments, soit les films qui commencent leur tournage au cours d'un exercice, nous permettent de quantifier le réel volume de production de l'audiovisuel indépendant romand.

Graphique 13

Comme déjà mentionné dans ce rapport, le nombre d'agréments délivrés en 2017 est en forte hausse avec 84 projets mis en production. Avec 10 longs-métrages de fiction, 16 documentaires de cinéma, 5 téléfilms et 1 série de fiction, 16 documentaires de télévision, 2 séries et 14 courts-métrages d'animation, 19 courts-métrages et 1 projet multimédia, la production audiovisuelle indépendante romande démontre, s'il le fallait, sa capacité créative et la diversité de son champ d'action.

Conséquence, les investissements dans la production audiovisuelle romande (hors coproductions minoritaires) atteignent un montant record avec 37.24 MF de financement suisse pour un volume financier total de 46 MF.

Après une année 2016 morose, cette relance vient à point nommé pour consolider l'économie audiovisuelle romande. La relance de projets télévisuels de fiction en est l'une des explications. Avec 5 téléfilms unitaires et une série de fiction, ce sont 7.32 MF qui ont été investis par la RTS dans ce seul domaine. Ajoutés aux 1.1 MF engagés pour des documentaires de télévision, la SSR répond à nouveau aux attentes de la profession. Au-delà des seuls chiffres, c'est également la promesse d'une belle présence de la création audiovisuelle indépendante sur les antennes du service public

qui s'annonce et qui devrait être à la hauteur de la confiance renouvelée que lui a accordé le peuple.

Du côté de l'OFC, les producteurs romands ont mobilisé en aide sélective la part qui leur revient habituellement avec 5.8 MF, alors qu'ils sont un peu en reste par rapport à leurs collègues suisses alémaniques dans l'utilisation des nouveaux moyens générés par le PICS. Comme énoncé plus haut, il conviendra de rester attentif à l'évolution de cette source de financement et d'en exiger des correctifs au cas où cette tendance venait à se confirmer.

Enfin, les aides et soutiens de Cinéforum reprennent de la vigueur avec un total de 8.67 MF engagés au cours de l'exercice sous revue. Au vu des nouveaux projets annoncés ou déjà au bénéfice d'une lettre d'intention, cette embellie devrait se confirmer pour l'année 2018.

Graphique 14

Si l'OFC conserve (de peu) la 1^{re} place qui doit être la sienne quant à l'investissement dans les films de cinéma, on peut relever que la part de Cinéforum dans ce domaine revient à un niveau quasi égal. Par contre les apports de la SSR continuent à décroître légèrement.

Cette dernière tendance est quelque peu surprenante dans la mesure où la signature du Pacte de l'audiovisuel pour la période 2016 à 2019 promettait un léger accroissement des moyens pour les coproductions cinématographiques. Ce point devra être revu avec

les responsables des unités d'entreprises SSR afin de mieux en cerner les raisons.

Pour la deuxième année consécutive, le montant de l'aide sélective Cinéforum investi est supérieur à celui du soutien complémentaire. Quant au montant mobilisé par les producteurs de leur compte de soutien Cinéforum, il reste encore très modeste avec seulement 38 kF. La création de ces comptes de soutien ne datant que de fin 2015, cette nouvelle source de financement ne devrait déployer ses réels effets qu'à partir de l'année 2018.

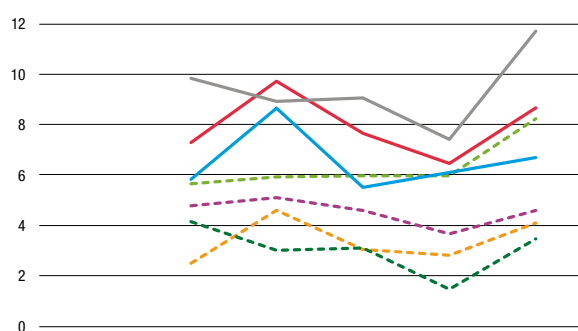
Graphique 15

Avec 9 longs-métrages majoritaires, la production romande de fiction marque un beau

retour après deux années moins fertiles. Petit bémol, une seule coproduction minoritaire a été mise en production, résultante naturelle du manque de projets soutenus en sélectif en 2016, tant au niveau de l'OFC qu'au plan régional. Avec un coût moyen de 2.04 MF, les fictions romandes restent bien en deçà des standards européens et de ceux de leurs collègues alémaniques. Cette constatation est certainement à mettre en rapport avec le peu de financement généré par le PICS, dont le seuil d'accès se situe à 2.5 M pour cette catégorie.

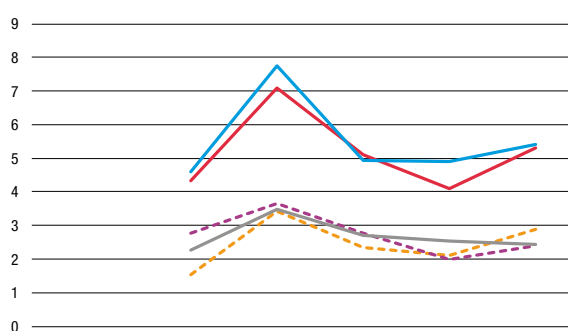
Avec 16 projets réalisés, dont 2 minoritaires, le documentaire maintient son volume de production à un niveau comparable aux années précédentes.

13. Evolution de la contribution globale des 3 piliers en MF



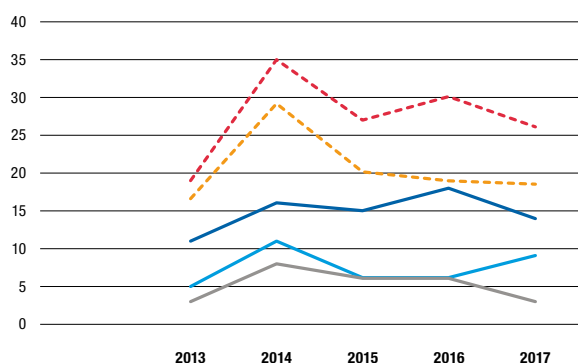
	2013	2014	2015	2016	2017
Cinéforum AS	2.516	4.618	3.062	2.793	4.071
Cinéforum SC	4.758	5.121	4.596	3.685	4.605
Cinéforum total	7.273	9.739	7.658	6.478	8.676
SSR Pacte	5.671	5.893	5.962	5.945	8.252
SSR hors Pacte	4.168	3.022	3.107	1.487	3.474
SSR total	9.839	8.915	9.069	7.432	11.726
OFC	5.816	8.671	5.527	6.075	6.694
Nombre de projets	64	86	68	78	84

14. Investissements des 3 piliers dans les films de cinéma en MF



	2013	2014	2015	2016	2017
Cinéforum AS	1.548	3.436	2.336	2.107	2.896
Cinéforum SC	2.757	3.666	2.764	2.002	2.389
Cinéforum total	4.305	7.102	5.100	4.109	5.285
OFC	4.610	7.763	4.955	4.914	5.401
SSR Pacte et hors Pacte	2.280	3.493	2.696	2.532	2.441

15. Evolution des films de cinéma



	2013	2014	2015	2016	2017
Total films de cinéma	19	35	27	30	26
Part CH en MF	16.6	29.2	20.1	18.9	18.5
Fictions et animation LM	5	11	6	6	9
Documentaires	11	16	15	18	14
Copro-minoritaires	3	8	6	6	3

Agréments

Longs-métrages de cinéma

Nbre	Genre	Titre	Production	CP	Réalisation	CR	Budget global	Financement suisse	Apports copro de l'étranger	Financement suisse en %	
1	F	Ceux qui travaillent	Box Productions Sàrl	VD	Antoine Russbach	VD	2'812'773	2'392'968	419'805	85	
1	F	I am Truly a Drop of Sun on the Earth	AlvaFilm Association	GE	Elene Naveriani	GE	234'004	234'004	-	100	
1	F	Insoumise	Bohemian Films Sàrl	GE	L. Cazador, F. Perez	GE	1'685'796	842'898	842'898	50	
1	F	La Preuve scientifique de l'existence...	Frédéric Baillif - Freshprod	GE	Frédéric Baillif	GE	470'890	470'890	-	100	
1	F	Le Vent Tourne	Rita Productions Sàrl	GE	Bettina Oberli	CH	4'783'224	3'624'701	1'158'523	76	
1	F	My Little One	Intermezzo Films SA	GE	Frédéric Choffat, Julie Gilbert	GE	2'088'844	2'088'844	-	100	
1	F	O Fim do Mundo (La Fin d'un Monde)	Thera Production Sàrl	VD	Basil Da Cunha	VD	1'511'315	1'511'315	-	100	
1	F	Pearl	Bande à part Films Sàrl	VD	Elsa Amiel	VD	2'626'133	972'057	1'654'076	37	
1	F	Une affaire urgente	Louise Prod. Lausanne Sàrl	VD	Mohcine Besri	GE	2'157'129	1'754'939	402'190	81	
1	F min	Cavale	Point Prod' SA	GE	Virginie Gourmel	-	1'607'794	309'359	1'298'435	19	
10	<i>Sous-Total</i>							19'977'902	14'201'975	5'775'927	71
1	D	A Campaign of Their Own	Association Zooscope Prod.	VD	Lionel Rupp	VD	139'503	139'503	-	100	
1	D	A la recherche de l'Apollon	Akka Films Sàrl	GE	Nicolas Wadimoff	GE	584'468	277'969	306'499	48	
1	D	Avant la fin de l'été	Intermezzo Films SA	GE	Maryam Goormaghtigh	GE	394'118	197'278	196'840	50	
1	D	Closing Time	Beauvoir Sàrl	GE	Nicole Vögele	CH	294'830	147'415	147'415	50	
1	D	Free Men	Intermezzo Films SA	GE	Anne-Frédérique Widmann	GE	394'265	394'265	-	100	
1	D	La séparation des traces	P.S. Productions Sàrl	FR	Francis Reusser	VD	298'507	298'507	-	100	
1	D	Le contrat	Intermezzo Films SA	GE	Julia Bünter	VS	397'668	397'668	-	100	
1	D	Le vénérable W	Bande à part Films Sàrl	VD	Barbet Schroeder	CH	1'028'518	209'000	819'518	20	
1	D	Les insulaires	Goël Stéphane	VD	Stéphane Goël	VD	634'156	634'156	-	100	
1	D	Mystery in space	P.S. Productions Sàrl	FR	T. Wüthrich, S. Zoran	VD	236'403	236'403	-	100	
1	D	Romans d'adultes - Sur le chemin...	Troubadour Films Sàrl	GE	Béatrice Bakhti	GE	462'434	462'434	-	100	
1	D	Rue Mayskaya	IDIP Films Sàrl	GE	Gabriel Tejedor	GE	188'473	188'473	-	100	
1	D	Stray Bulet	Tipi'mages Productions Sàrl	GE	Jean-Cosme Delaloye	VD	350'397	350'397	-	100	
1	D	Tierra del Mal	Elefant Films Sàrl	GE	F. Quattrini, D. Incalcaterra	CH	851'925	191'260	660'665	22	
1	D min	1999 - wish you were here	Beauvoir Sàrl	GE	Samara Chadwick	-	269'238	81'447	187'791	30	
1	D min	Past in the Present	Adokfilms Sàrl	GE	Bing Wang	-	833'366	102'250	731'116	12	
16	<i>Sous-total</i>							7'358'269	4'308'425	3'049'844	59
26								27'336'171	18'510'400	8'825'771	68

Fictions, animation et documentaires de télévision

Nbre	Genre	Titre	Production	CP	Réalisation	CR	Budget global	Financement suisse	Apports copro de l'étranger	Financement suisse en %	
1	F-c-tv	Chocolat chaud et pic à glace	IDIP Films Sàrl	GE	Noël Tortajada, Nicolas Frey	GE	392'557	392'557	-	100	
1	F-tv	Boomerang	Alva Film Production Sàrl	GE	Nicole Borgeat	GE	1'616'587	1'454'800	161'787	90	
1	F-tv	Journal de ma tête	Bande à part Films Sàrl	VD	Ursula Meier	VD	1'248'000	1'248'000	-	100	
1	F-tv	L'Alerte	Akka Films Sàrl	GE	Moira Pitteloud	GE	1'016'705	1'016'705	-	100	
1	F-tv	Quartier des Banques	Point Prod' SA	GE	Fulvio Bernasconi	VD	5'410'863	4'576'888	833'975	85	
1	F-tv	Sirius	Bande à part Films Sàrl	VD	Frédéric Mermoud	VS	1'233'865	1'233'865	-	100	
6	<i>Sous-Total</i>							10'918'577	9'922'815	995'762	91
1	D-tv	14-18, Une Suisse au secours...	JMH & Filo Films Sàrl	NE	Séverine Cornamusaz	VD	442'905	355'000	87'905	80	
1	D-tv	Russi et Collombin, la descente...	CAB Productions SA	VD	Pierre Morath	GE	243'298	243'298	-	100	
1	D-tv	Beyond the Obvious - Der Fotograf...	Golden Egg Production Sàrl	GE	Vadim Jendreyko	CH	243'600	243'600	-	100	
1	D-tv	C. Haskil - Le mystère de l'interprète	Louise Productions Vevey Sàrl	VD	P. Jallet, P.-O. François	VD	425'628	288'753	136'875	68	
1	D-tv	Comme les autres	Association A Travers Champs	CH	Adrien Bordone	VD	210'637	210'637	-	100	
1	D-tv	Croque-mort au féminin	Thin Line Productions Sàrl	VD	Marc Wolfensberger	VD	201'000	201'000	-	100	
1	D-tv	Gamper	Point Prod' SA	GE	Noël Tortajada	GE	356'924	254'539	102'385	71	
1	D-tv	Greta, comme un gant retourné	JMH & Filo Films Sàrl	NE	Séverine Barde	GE	270'266	270'266	-	100	
1	D-tv	L'École de la Forêt	Manisanda Productions Sàrl	GE	Claude Schauli	GE	259'093	259'093	-	100	
1	D-tv	La Grande Traversée	Point Prod' SA	GE	P.-A. Hiroz, B. Aymon	VS	186'334	186'334	-	100	
1	D-tv	La mécanique du palais	Nouvelle Tribu Sàrl	GE	Romed Wyder	GE	265'131	212'548	52'583	80	
1	D-tv	Le Printemps du journalisme	Frédéric Gonseth Productions	VD	Frédéric Gonseth	VD	292'000	292'000	-	100	
1	D-tv	Les Géants	Point Prod' SA	GE	Stéphane Riethausen	GE	195'227	195'227	-	100	
1	D-tv	Un enfant à tout prix	Intermezzo Films SA	GE	Claudio Tonetti, Sabine Piroit	GE	200'000	200'000	-	100	
1	D-tv	Viagra	Zebra Lausanne Sàrl	VD	Claudio Tonetti	GE	189'952	189'952	-	100	
1	D-tv	Walden	Beauvoir Sàrl	GE	Daniel Zimmermann	CH	355'961	355'961	-	100	
16	<i>Sous-Total</i>							4'337'956	3'958'208	379'748	91
1	A	#Dans la Toile	Nadasdy Films Sàrl	GE	M. Perreten, E. Carré	VD	499'778	188'576	311'202	38	
1	A min	Dimitri 2	Nadasdy Films Sàrl	GE	Agnès Lecreux	-	2'285'989	228'896	2'057'093	10	
2	<i>Sous-Total</i>							2'785'767	417'472	2'368'295	15
24								18'042'300	14'298'495	3'743'805	79

				Cinéforum					Comptes de soutien				
OFC	OFC/PICS	SSR	SSR hors Pacte	CF total	CF-AE	CF-AS	CF-SC	CF-CS	SCF	SPA	Suissimage	FPT	Total comptes de soutien
650'000	234'316	200'000	-	642'000	30'000	300'000	312'000	-	150'000	35'000	76'000	-	261'000
-	-	-	-	43'000	18'000	25'000	-	-	-	-	-	-	-
-	-	130'000	-	65'650	-	-	62'400	3'250	-	66'178	24'000	-	93'428
-	-	100'000	-	218'000	-	170'000	48'000	-	-	-	24'000	-	24'000
850'000	454'240	300'000	-	764'000	30'000	350'000	384'000	-	212'900	40'000	120'000	-	372'900
840'000	-	200'000	-	664'000	30'000	250'000	384'000	-	18'500	4'410	94'580	-	117'490
630'000	-	150'000	-	618'000	30'000	300'000	288'000	-	-	-	48'000	-	48'000
300'000	105'980	150'000	-	324'000	-	180'000	144'000	-	25'000	-	20'582	-	45'582
700'000	-	200'000	-	612'000	30'000	270'000	312'000	-	71'245	-	67'200	-	138'445
150'000	-	70'000	-	41'904	-	23'904	18'000	-	30'000	10'000	-	-	40'000
4'120'000	794'536	1'500'000	-	3'992'554	168'000	1'868'904	1'952'400	3'250	507'645	155'588	474'362	-	1'140'845
-	-	-	-	30'000	-	30'000	-	-	-	-	-	-	-
60'000	-	80'000	-	57'000	-	25'000	32'000	-	10'000	20'000	37'680	-	67'680
-	-	30'000	-	84'400	-	70'000	14'400	-	9'378	-	-	-	9'378
40'000	-	-	-	19'200	-	-	19'200	-	-	-	-	-	-
-	-	70'000	-	113'600	-	80'000	33'600	-	-	15'000	38'400	-	53'400
-	-	100'000	-	123'200	-	80'000	43'200	-	10'000	5'000	26'880	-	41'880
120'000	-	-	-	157'600	30'000	70'000	57'600	-	-	20'000	24'000	-	44'000
-	-	100'000	-	104'000	-	56'000	48'000	-	5'000	-	-	-	5'000
70'000	72'152	95'000	-	155'600	30'000	80'000	45'600	-	42'920	58'220	76'800	-	177'940
-	-	50'000	-	84'000	-	60'000	24'000	-	-	10'000	28'800	-	38'800
-	-	160'000	102'500	64'800	-	-	64'800	-	-	20'000	43'200	-	63'200
-	-	-	18'000	79'000	-	75'000	-	4'000	-	-	-	-	4'000
90'000	-	70'000	-	123'200	-	80'000	43'200	-	-	12'000	35'520	-	47'520
-	-	-	-	76'200	-	76'200	-	-	-	-	-	-	-
35'000	-	30'000	-	11'200	-	7'000	4'200	-	-	-	-	-	-
-	-	-	36'000	10'225	-	10'225	-	-	-	-	-	-	-
415'000	72'152	785'000	156'500	1'293'225	60'000	799'425	429'800	4'000	77'298	160'220	311'280	-	552'798
4'535'000	866'688	2'285'000	156'500	5'285'779	228'000	2'668'329	2'382'200	7'250	584'943	315'808	785'642	-	1'693'643

				Cinéforum					Comptes de soutien				
OFC	OFC/PICS	SSR	SSR hors Pacte	CF total	CF-AE	CF-AS	CF-SC	CF-CS	SCF	SPA	Suissimage	FPT	Total comptes de soutien
-	-	30'000	310'000	12'000	-	-	12'000	-	-	6'000	-	-	6'000
-	-	1'080'000	-	172'800	-	-	172'800	-	-	-	-	160'000	160'000
-	-	620'000	135'360	119'200	20'000	-	99'200	-	22'300	25'215	-	180'000	227'515
-	-	675'000	26'193	108'000	-	-	108'000	-	-	24'000	-	165'000	189'000
-	-	1'120'000	2'550'000	330'000	30'000	-	300'000	-	-	30'000	-	307'500	337'500
-	-	600'000	173'750	116'000	-	-	96'000	20'000	-	25'000	-	180'000	225'000
-	-	4'125'000	3'195'303	858'000	50'000	-	788'000	20'000	22'300	110'215	-	992'500	1'145'015
70'000	-	100'000	-	80'000	-	-	80'000	-	-	40'000	-	30'000	70'000
-	-	90'000	15'000	72'000	-	-	72'000	-	30'000	-	-	25'000	55'000
-	-	65'000	-	52'000	-	-	52'000	-	-	-	-	35'000	35'000
-	-	70'000	42'000	56'000	-	-	56'000	-	-	15'000	-	30'000	45'000
40'000	-	50'000	-	20'000	-	-	20'000	-	-	-	-	30'000	30'000
-	-	75'000	-	65'000	-	-	60'000	5'000	-	21'000	-	30'000	56'000
-	-	50'000	-	40'000	-	-	40'000	-	-	20'000	-	20'000	40'000
60'000	-	50'000	-	63'000	15'000	-	48'000	-	-	33'500	-	30'000	63'500
-	-	65'000	-	58'500	-	-	52'000	6'500	36'593	63'000	-	-	106'093
-	-	40'000	54'000	32'000	-	-	32'000	-	-	20'000	-	30'000	50'000
-	-	75'000	-	60'000	-	-	60'000	-	-	4'500	-	30'000	34'500
-	-	90'000	-	72'000	-	-	72'000	-	-	26'740	-	30'000	56'740
-	-	75'000	-	60'000	-	-	60'000	-	-	20'000	-	30'000	50'000
-	-	75'000	10'000	60'000	-	-	60'000	-	-	10'000	-	25'000	35'000
-	-	75'000	-	60'000	-	-	60'000	-	-	13'500	-	20'000	33'500
50'000	-	35'000	15'000	40'000	-	-	40'000	-	10'440	-	-	35'000	45'440
170'000	-	970'000	121'000	790'500	15'000	-	764'000	11'500	66'593	273'740	-	375'000	726'833
-	-	45'000	-	90'600	-	69'000	21'600	-	-	30'000	-	-	30'000
-	-	55'000	-	25'600	-	19'000	6'600	-	-	75'000	-	-	75'000
-	-	100'000	-	116'200	-	88'000	28'200	-	-	105'000	-	-	105'000
170'000	-	5'195'000	3'316'303	1'764'700	65'000	88'000	1'580'200	31'500	88'893	488'955	-	1'367'500	1'976'848

Courts-métrages

Nbre	Genre	Titre	Production	CP	Réalisation	CR	Budget global	Financement suisse	Apports copro de l'étranger	Financement suisse en %
1	F-c	Bacha Posh	Inred production Sàrl	VD	Katia Scarton Kim	CH	178'331	102'531	75'800	57
1	F-c	Bonobo	Nouvelle Tribu Sàrl	GE	Zoel Aeschbacher	VD	140'425	140'425	-	100
1	F-c	Crépuscule	Nouvelle Tribu Sàrl	GE	Pauline Jeanbourquin	JU	69'520	69'520	-	100
1	F-c	Embata	ECAL	VD	Imanol Pittaluga	VD	67'836	67'836	-	100
1	F-c	Empreintes	Octor films production Sàrl	VD	Jasmin Gordon	CH	192'237	192'237	-	100
1	F-c	Forget me not	Rec Production SA	NE	Bartek Sozanski	GE	101'895	101'895	-	100
1	F-c	Foulek	ECAL	VD	Patrick Muron	VD	66'483	66'483	-	100
1	F-c	Je fais où tu me dis	Golden Egg Production Sàrl	GE	Marie De Maricourt	GE	61'870	61'870	-	100
1	F-c	Keep It Light	PCT cinéma télévision SA	VS	Malika Pellicoli	GE	102'569	102'569	-	100
1	F-c	Le découpage et la lumière	Milos-Films SA	NE	Renato Berta	CH	126'000	126'000	-	100
1	F-c	Porcs-épics	Dok Mobile SA	FR	Francesca Scalisi	FR	174'774	174'774	-	100
1	F-c	Punchline	Box Productions Sàrl	VD	Christophe M. Saber	VD	55'956	55'956	-	100
1	F-c	Sacrilège	Box Productions Sàrl	VD	Christophe M. Saber	VD	216'638	179'670	36'968	83
1	F-c	Satan	Lunica Productions Sàrl	GE	Carlos Tapia	VD	130'866	130'866	-	100
1	F-c	Valet noir	Alvafilm Association	GE	Lora Mure-Ravaud	GE	114'173	114'173	-	100
15	<i>Sous-Total</i>						1'799'573	1'686'805	112'768	94
1	D-c	Albin	Parasol Filmproduktion GmbH	CH	Alain Guillebeau	VD	83'527	83'527	-	100
1	D-c	Hans Haslibacher	Twosa Sàrl	GE	Sabine Bally	GE	49'945	49'945	-	100
1	D-c	Le Syndrome Fitzcarraldo	Octor films production Sàrl	VD	Laura Morales	GE	93'045	93'045	-	100
1	D-c	Les Grandes Traversées	Association Terrainvague	VD	David Maye	VS	172'231	172'231	-	100
4	<i>Sous-Total</i>						398'748	398'748	-	100
1	A-c	Catch the topper	Nadasdy Films Sàrl	GE	Dominique Birrer	CH	151'941	151'941	-	100
1	A-c	Coucouleurs	JApictures Sàrl	VD	Oana Lacroix	VD	42'276	42'276	-	100
1	A-c	Dimanche	Ciné3d Association	FR	Gaël Kyriakidis, Fanny Dreyer	FR	205'189	205'189	-	100
1	A-c	Intimity	Nadasdy Films Sàrl	GE	Elodie Dermange	GE	120'143	120'143	-	100
1	A-c	La traque	Nadasdy Films Sàrl	GE	Natacha Baud-Grasset	GE	199'769	199'769	-	100
1	A-c	Le Glape et l'Oisille	Film et vidéo prod. VP SA	VD	S. Guillaume, F. Guillaume	FR	668'000	441'000	227'000	66
1	A-c	Le monde d'ailleurs	Nadasdy Films Sàrl	GE	Gregory Casares	VD	206'359	206'359	-	100
1	A-c	Les Valaisans dans l'espace : Sion...	Caravel Production Sàrl	VD	Hatman	VD	20'000	20'000	-	100
1	A-c	News Paper News	Association papier perforé	GE	Sophie Laskar	GE	128'346	128'346	-	100
1	A-c	Primitivo	Nadasdy Films Sàrl	GE	Hugo Ochoa	CH	81'219	81'219	-	100
1	A-c	Three Native's Story	Studio GDS, Schwizgebel	GE	Georges Schwizgebel	GE	244'762	244'762	-	100
1	A-c	Uno strano processo	Nadasdy Films Sàrl	GE	Marcel Barelli	GE	214'571	214'571	-	100
1	A-c	Vanités	Nadasdy Films Sàrl	GE	Zoltan Horvath	GE	336'075	293'538	42'537	87
1	A-c	Zibilla ou la vie zébrée	Nadasdy Films Sàrl	GE	Isabelle Favez	VD	678'638	558'799	119'839	82
14	<i>Sous-Total</i>						3'297'288	2'907'912	389'376	88
1	F-mm	Social Senior	Bad Taste Pictures	FR	Thomas Szczepanski	GE	162'536	162'536	-	100
34							5'658'145	5'156'001	502'144	91
84	Total agréments 2017						51'036'616	37'964'896	13'071'720	74

Cinéforum

Comptes de soutien

		SSR		Cinéforum					Comptes de soutien				Total comptes de soutien
OFC	OFC/PICS	SSR	hors Pacte	CF total	CF-AE	CF-AS	CF-SC	CF-CS	SCF	SPA	Suissimage	FPT	
24'000	-	10'000	-	39'520	-	28'000	11'520	-	-	-	-	-	-
40'000	-	10'000	-	39'200	-	20'000	19'200	-	-	-	-	-	-
-	-	10'000	-	4'800	-	-	4'800	-	-	-	-	-	-
-	-	-	-	15'000	-	15'000	-	-	-	-	-	-	-
60'000	-	10'000	-	58'800	-	30'000	28'800	-	-	-	-	-	-
-	-	10'000	-	29'800	-	25'000	4'800	-	-	-	-	-	-
-	-	-	-	15'000	-	15'000	-	-	-	-	-	-	-
-	-	10'000	-	4'800	-	-	4'800	-	-	-	-	-	-
40'000	-	10'000	-	19'200	-	-	19'200	-	-	-	-	-	-
40'000	-	8'500	1'500	54'200	-	35'000	19'200	-	3'000	2'500	-	-	5'500
70'000	-	10'000	-	78'600	-	45'000	33'600	-	11'400	-	-	-	11'400
-	-	5'000	-	2'400	-	-	2'400	-	14'000	16'000	-	-	30'000
75'000	-	10'000	-	71'000	-	35'000	36'000	-	20'000	-	-	-	20'000
36'000	-	-	-	42'280	-	25'000	17'280	-	-	-	-	-	-
40'000	-	-	-	19'200	-	-	19'200	-	-	-	-	-	-
425'000	-	103'500	1'500	493'800	-	273'000	220'800	-	48'400	18'500	-	-	66'900
-	-	10'000	-	2'400	-	-	2'400	-	6'164	-	-	-	6'164
-	-	-	-	19'850	-	19'850	-	-	-	-	-	-	-
25'000	-	-	-	28'000	-	16'000	12'000	-	-	-	-	-	-
-	-	50'000	-	58'000	-	38'000	20'000	-	-	-	-	-	-
25'000	-	60'000	-	108'250	-	73'850	34'400	-	6'164	-	-	-	6'164
-	-	10'000	-	4'800	-	-	4'800	-	-	-	-	-	-
-	-	10'000	-	21'710	-	16'910	4'800	-	-	-	-	-	-
79'500	-	25'000	-	100'200	14'000	55'000	31'200	-	-	-	-	-	-
-	-	38'000	-	53'240	-	35'000	18'240	-	-	-	-	-	-
60'000	-	45'000	-	76'800	-	48'000	28'800	-	-	10'000	-	-	10'000
134'500	-	50'000	-	163'000	30'000	85'000	48'000	-	32'525	32'845	-	-	65'370
60'000	-	49'000	-	78'800	-	50'000	28'800	-	-	10'000	-	-	10'000
-	-	7'000	-	3'360	-	-	3'360	-	-	-	-	-	-
42'000	-	25'000	-	55'320	5'000	34'000	16'320	-	-	-	-	-	-
-	-	15'000	-	7'200	-	-	7'200	-	-	10'000	-	-	10'000
84'000	-	40'000	-	78'600	-	45'000	33'600	-	21'400	-	-	-	21'400
65'000	-	45'000	-	91'200	-	60'000	31'200	-	-	-	-	-	-
15'000	-	60'000	-	125'800	15'000	82'000	28'800	-	-	10'000	-	-	10'000
133'000	-	90'000	-	148'000	-	100'000	48'000	-	-	75'000	-	-	75'000
673'000	-	509'000	-	1'008'030	64'000	610'910	333'120	-	53'925	147'845	-	-	201'770
-	-	100'000	-	16'000	-	-	16'000	-	-	-	-	-	-
1'123'000	-	772'500	1'500	1'626'080	64'000	957'760	604'320	-	108'489	166'345	-	-	274'834
5'828'000	866'688	8'252'500	3'474'303	8'676'559	357'000	3'714'089	4'566'720	38'750	782'325	971'108	785'642	1'367'500	3'945'325

7.

Le rapport financier

Tenant compte des observations faites au cours des exercices précédents, le Conseil de fondation a décidé fin 2016 de modifier les taux du soutien complémentaire, suivant ainsi la proposition du secrétariat. Avec son principe de minimum garanti de 80%, Cinéforum dispose d'un outil permettant de contrôler le flux des soutiens complémentaires en offrant aux producteurs une prévisibilité à moyen terme.

A l'examen des comptes 2017, il semble que ces mesures soient adéquates et permettent de pérenniser le mécanisme en maintenant les taux, malgré l'important effet de vague du volume de production inhérent à l'audiovisuel. Il faut savoir garder le cap en dépit de la houle.

Grâce à la mise en place d'un tableau de bord performant, le secrétariat de Cinéforum dispose par ailleurs d'un outil de gestion pointu, lui permettant d'analyser en permanence et en toute transparence l'évolution des engagements pris et d'anticiper tout risque financier.

Conséquence d'une année 2017 forte en volume de production, les engagements de Cinéforum ont été largement supérieurs à l'exercice 2016. Grâce au mécanisme des fonds affectés, mécanisme qui évite d'être lié aux annuités budgétaires, Cinéforum a pu sans problème absorber le léger dépassement lié à la libération des montants d'aide sélective et de soutien complémentaire. Nous avons également pu alimenter les comptes de soutien des producteurs en libérant la totalité des 20% non garantis.

Comme énoncé préalablement, le soutien à la distribution a, pour la seconde année consécutive, dépassé le budget alloué. Face à cette situation, deux mesures ont été prises pour les années à venir. D'une part, le Conseil de fondation a décidé de relever les seuils d'accès à cette aide, et le secrétariat a, d'autre part, lancé une campagne de sensibilisation auprès des villes romandes afin d'étudier avec elles la mise en place d'un financement élargi de cette aide.

Bilan au 31 décembre

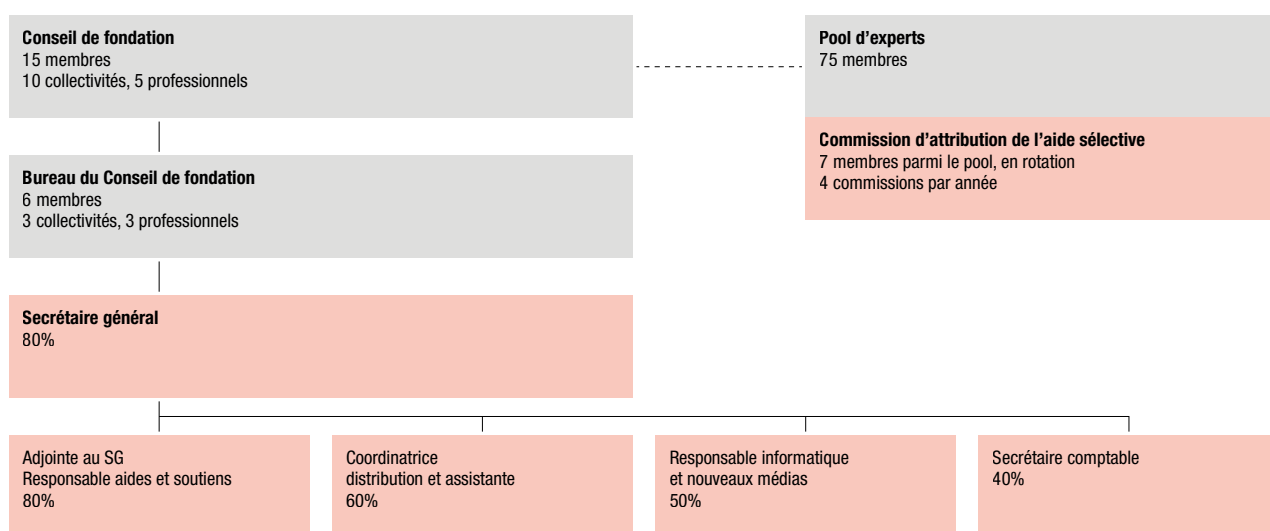
	2017 CHF	2016 CHF
Actif		
Actif circulant		
Postfinance	990'381.43	3'538'747.23
Banque	6'739'447.75	4'640'211.90
Liquidités		
Subventions à recevoir	129'000.00	20'000.00
Autres créances à court terme	0.00	4'559.15
Autres créances à court terme		
Actifs de régularisation		
Total de l'actif circulant	7'859'854.74	8'205'475.92
Actif immobilisé		
Machines et appareils de bureau	285.40	33.20
Mobilier	1'975.34	3'192.31
Informatique, ordinateurs - logiciels	7'446.90	9'520.10
Immobilisations corporelles		
Total de l'actif immobilisé	9'707.64	12'745.61
Total de l'actif	7'869'562.38	8'218'221.53
Passif		
Engagements à court terme		
Aides sélectives à l'écriture et à la réalisation	639'339.00	627'731.00
Soutiens complémentaires à la production	991'254.00	759'223.00
Soutiens complémentaires - Comptes de soutien	1'685'383.00	752'225.00
Autres dettes à court terme		
Passifs de régularisation		
Total des engagements à court terme	3'345'909.56	2'168'712.85
Capital des fonds		
Fonds aides sélectives à l'écriture et à la réalisation	3'607'483.00	3'586'850.00
Fonds soutiens complémentaires à la production	816'169.82	2'362'658.68
Total du capital des fonds	4'423'652.82	5'949'508.68
Capital de la Fondation		
Capital de dotation	100'000.00	100'000.00
Résultat de l'exercice	0.00	0.00
Total du capital de la Fondation	100'000.00	100'000.00
Total du passif	7'869'562.38	8'218'221.53

Compte d'exploitation de l'exercice

	Budget 2017 CHF	Réalisé 2017 CHF	Réalisé 2016 CHF
Produits			
Subventions des collectivités publiques	7'453'000	7'453'000.00	7'324'000.00
Dons de la Loterie Romande	2'560'000	2'560'000.00	2'910'000.00
Dons de la Loterie Romande, soutien distribution	100'000	100'000.00	100'000.00
Contributions municipalités romandes à la distribution	30'000	21'900.00	22'300.00
Ville de Genève, mise à disposition des locaux	12'080	0.00	0.00
Remboursements divers - AS - SC	0	91'200.00	7'500.00
Total des produits	10'155'080	10'226'100.00	10'363'800.00
Charges			
Activités principales			
Aides sélectives à l'écriture et à la réalisation	4'111'000	4'366'319.00	3'438'587.00
Soutiens complémentaires à la production	4'750'000	4'858'120.00	3'610'325.00
Soutiens complémentaires - primes de continuité	0	1'116'280.00	693'775.00
Soutiens à la distribution	280'000	405'697.35	373'720.16
Soutiens à la production - Association Films Plans-Fixes	0	0.00	60'000.00
Conseil consultatif des producteurs (CCP)	13'000	13'373.35	13'356.55
Commission d'attribution sélective (CAS)	136'000	140'862.45	139'748.09
Autres développements / études	140'000	141'115.10	124'881.55
Frais de fonctionnement			
Frais de personnel du secrétariat	525'723	529'734.30	531'049.65
Honoraires divers	55'800	32'700.18	44'403.04
Frais de fonctionnement et défraiements	63'580	69'289.37	67'689.34
Communication et promotion	30'000	31'290.56	36'221.06
Total des charges	10'155'103	11'749'781.66	9'133'756.44
Résultat d'exploitation	-23	-1'523'681.66	1'230'043.56
Produits financiers	0	467.56	1'765.02
Charges financières	0	-2'641.76	-1'232.37
Résultat financier	0	-2'174.20	532.65
Résultat avant variation du capital des fonds	-23	-1'525'855.86	1'230'576.21
Attribution aux fonds affectés	23	-3'113'750.00	-5'534'858.68
Utilisation des fonds affectés	0	4'639'605.86	4'304'282.47
Résultat des fonds	23	1'525'855.86	-1'230'576.21
Résultat de l'exercice	0.00	0.00	0.00

8.

L'organigramme



Présidé depuis le 1er juillet 2017 par M. Jacques-André Maire, le Conseil de fondation de Cinéforum est composé de 15 membres représentant les collectivités publiques et les associations professionnelles. Il se réunit quatre fois par année. Quant au Bureau, composé de 6 membres, il se réunit au minimum six fois par année.

Le secrétariat gère l'ensemble des tâches de Cinéforum, tient à jour les statistiques et met tout son savoir au service de la création

audiovisuelle romande. Il est constitué de 5 personnes pour un équivalent de 3.1 emplois plein temps.

Placé sous la responsabilité du Secrétaire général Gérard Ruey, il est composé de Patrizia Pesko, en charge des aides et soutiens, de Geneviève Rossier, assistante et responsable des aides à la distribution, de Laurent Kempf, responsable de l'informatique, des nouveaux médias et de la communication, et de Catherine Prevedello, secrétaire et comptable.

9.

Perspectives

Sous l'impulsion de la CDAC (Conférence des chefs de service et délégués aux affaires culturelles), le Conseil de fondation a mandaté la société Evalure pour conduire une évaluation qualitative de l'action de Cinéforum sur la base des cinq premières années de son existence. Le rapport a été rendu à la fin de l'exercice 2017 et peut être consulté sur le site de Cinéforum (www.cineforum.ch/la-fondation).

Celui-ci conforte la pertinence des mécanismes et de l'action de Cinéforum et ses principales conclusions en sont les suivantes :

- > Les moyens à disposition ont fortement augmenté lors de sa création et l'utilisation de ceux-ci est en meilleure adéquation avec les besoins réels des productions.
- > La professionnalisation de l'institution de soutien offre aux utilisateurs des interlocuteurs compétents, réduit le nombre de démarches à entreprendre (un seul guichet) et sert souvent de levier pour décrocher d'autres financements.
- > La complémentarité de l'aide sélective et du soutien complémentaire est saluée. La composition des commissions d'experts selon un système de rotation est appréciée.
- > Enfin, le soutien à la relève est clairement démontré, alors que la consolidation, même modeste, des sociétés de production confirmées est également relevée.

Malgré ces points positifs, Cinéforum se doit de continuer à réfléchir et à améliorer ses soutiens. Suite à une analyse chiffrée, le secrétariat a proposé une refonte du soutien à l'écriture et au développement de projet. Le Conseil de fondation a validé la proposition en supprimant l'aide sélective dans ce domaine, au profit

d'un mécanisme incitatif dont l'objectif est notamment de remettre au centre du dispositif le binôme auteur-producteur. Ainsi, à partir du 1er janvier 2018, un soutien complémentaire à l'écriture encourage les producteurs à investir leurs avoirs en comptes de soutien (Succès cinéma, Succès passage antenne, etc.), Cinéforum s'engageant pour sa part à bonifier à parts égales les montants engagés par les producteurs. L'avenir nous dira si cette mesure portera les fruits escomptés.

Le dernier trimestre de 2017 aura été marqué par le lancement de la campagne « Non à No Billag ». Par la voix de son secrétaire général et sur sa page Facebook, Cinéforum s'est exprimé publiquement à de multiples reprises pour expliquer les dangers qu'une acceptation de l'initiative ferait porter à l'ensemble de la création audiovisuelle. Cette période de turbulence aura démontré à quel point le fait d'être fortement dépendant de la seule SSR dans le financement de l'audiovisuel indépendant (en dehors des collectivités publiques) est un risque potentiel. Il y a là de quoi se poser les bonnes questions quant à la manière de solidifier à l'avenir ce domaine de création. La discussion sur la future loi sur les médias électroniques, en cours de rédaction dans les officines de l'OFCOM, devrait être l'occasion d'élargir le débat et de poser la question de l'implication financière des plateformes numériques dans la création audiovisuelle nationale. Car aujourd'hui, ce sont bien elles qui accumulent les bénéfices en diffusant à tout va du contenu audiovisuel. Les mois à venir nous éclaireront sur la réelle volonté politique d'embrasser ces nouveaux défis.

L'équipe de Cinéforum remercie les pouvoirs publics des six cantons romands, des villes de Genève, Lausanne et Neuchâtel pour leur concours, expression de leur forte volonté politique de soutenir la création audiovisuelle indépendante en Suisse romande.

Notre profonde reconnaissance va à la Loterie Romande pour sa fidélité et la générosité de ses dons.

Pour leur apport au soutien à la distribution, nous remercions les villes de Crissier, Delémont, Ecublens, Meyrin, Montreux, Morges, Renens, Vevey et Yverdon-les-Bains.

Nos remerciements chaleureux vont aussi aux membres de notre pool d'experts pour le sérieux de leur travail et leur engagement passionné au service de la production audiovisuelle romande.

L'équipe de Cinéforum

Gérard Ruey

Patrizia Pesko

Laurent Kempf

Geneviève Rossier

Catherine Prevedello

Graphisme

Z+Z, www.zplusz.ch

Impression

Atar Roto Presse SA

Cinéforum

Fondation romande
pour le cinéma

Rue du Général-Dufour 16

CH 1204 Genève

+41 22 322 81 30

www.cineforum.ch